

Nur für Forschungszwecke

# GTF3C6 Polyklonaler Antikörper

Katalog-Nr.:26382-1-AP



## Allgemeine Informationen

**Katalog-Nr.:**  
26382-1-AP

**Größe:**  
150ul , Konzentration: 500 µg/ml von  
Nanodrop und 267 µg/ml durch die  
Bradford-Methode mit BSA als  
Standard;

**Wirt:**  
Kaninchen

**Isotyp:**  
IgG

**Immunogen Katalognummer:**  
AG23895

**GenBank-Zugangsnummer:**  
BC011593

**GeneID (NCBI):**  
112495

**Vollständiger Name:**  
general transcription factor III C,  
polypeptide 6, alpha 35kDa

**Beobachtete Masse:**  
35-38 kDa

**Reinigungsmethode:**  
Antigen-Affinitätsreinigung

**Empfohlene Verdünnungen:**  
WB 1:1000-1:6000  
IP 0.5-4.0 ug für IP und 1:1000-1:4000  
für WB

## Anwendungen

**Geprüfte Anwendungen:**  
IP, WB, ELISA

**Getestete Reaktivität:**  
Human

**Positivkontrollen:**

**WB :** HeLa-Zellen, HepG2-Zellen, K-562-Zellen

**IP :** HepG2-Zellen,

## Hintergrundinformationen

### Lagerung

**Lagerungsbedingungen:**

Bei -20°C lagern. Nach dem Versand ein Jahr lang stabil

**Lagerungspuffer:**

PBS mit 0.02% Natriumazid und 50% Glycerin pH 7.3.

Aliquotieren ist nicht notwendig bei -20°C Lagerung

**\*\*\* 20ul-Größen enthalten 0.1% BSA**

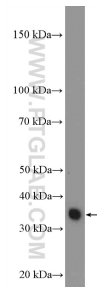
For technical support and original validation data for this product please contact:

T: 1 (888) 4PTGLAB (1-888-478-4522) (toll free  
in USA), or 1(312) 455-8498 (outside USA)

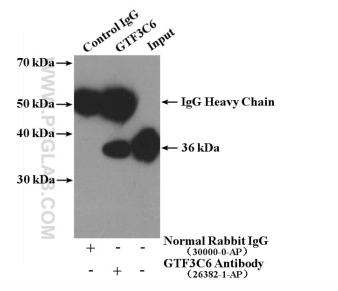
E: proteintech@ptglab.com  
W: ptglab.com

**This product is exclusively available under Proteintech Group brand and is not available to purchase from any other manufacturer.**

## Ausgewählte Validierungsdaten



HeLa cells were subjected to SDS PAGE followed by western blot with 26382-1-AP (GTF3C6 Antibody) at dilution of 1:3000 incubated at room temperature for 1.5 hours.



IP Result of anti-GTF3C6 (IP:26382-1-AP, 4ug; Detection:26382-1-AP 1:2000) with HepG2 cells lysate 3600ug.