

Nur für Forschungszwecke

ENAH Polyklonaler Antikörper

Katalog-Nr.: 26421-1-AP



Allgemeine Informationen

Katalog-Nr.: 26421-1-AP	GenBank-Zugangsnummer: BC095481	Reinigungsmethode: Antigen-Affinitätsreinigung
Größe: 150ul, Konzentration: 1000 µg/ml von 5740 Nanodrop und 387 µg/ml durch die Bradford-Methode mit BSA als Standard;	GeneID (NCBI): enabled homolog (Drosophila)	Empfohlene Verdünnungen: WB 1:5000-1:50000 IHC 1:20-1:200 IF 1:50-1:500
Wirt: Kaninchen	Vollständiger Name: enabled homolog (Drosophila)	
Isotyp: IgG	Berechnete Masse: 591 aa, 67 kDa	
Immunogen Katalognummer: AG24200	Beobachtete Masse: 85-88 kDa, 75-80 kDa	

Anwendungen

Geprüfte Anwendungen: IF, IHC, WB, ELISA	Positivkontrollen: WB: A431-Zellen, HUVEC-Zellen, MCF-7-Zellen, NIH/3T3-Zellen, U-251-Zellen IHC: humanes Mammakarzinomgewebe, IF: MCF-7-Zellen,
Getestete Reaktivität: Human	
Hinweis-IHC: Antigendemaskierung mit TE-Puffer pH 9,0 empfohlen. (*) Wahlweise kann die Antigendemaskierung auch mit Citratpuffer pH 6,0 erfolgen.	

Hintergrundinformationen

Lagerung

Lagerungsbedingungen:
Bei -20°C lagern. Nach dem Versand ein Jahr lang stabil
Lagerungspuffer:
PBS mit 0.02% Natriumazid und 50% Glycerin pH 7.3.
Aliquotieren ist nicht notwendig bei -20°C Lagerung

*** 20ul-Größen enthalten 0.1% BSA

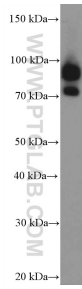
For technical support and original validation data for this product please contact:

T: 1 (888) 4PTGLAB (1-888-478-4522) (toll free
in USA), or 1(312) 455-8498 (outside USA)

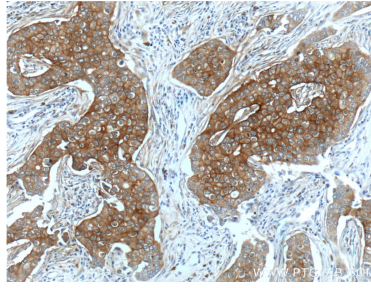
E: proteintech@ptglab.com
W: ptglab.com

This product is exclusively available under Proteintech Group brand and is not available to purchase from any other manufacturer.

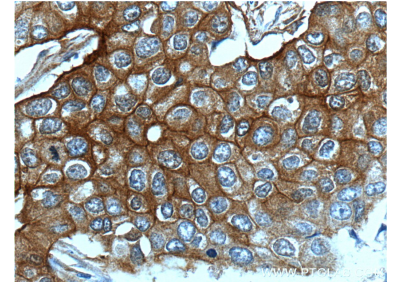
Ausgewählte Validierungsdaten



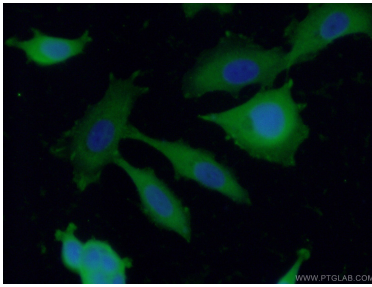
U-251 cells were subjected to SDS PAGE followed by western blot with 26421-1-AP (ENAH Antibody) at dilution of 1:2000 incubated at room temperature for 1.5 hours.



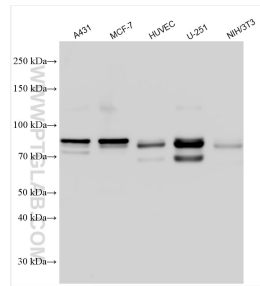
Immunohistochemical analysis of paraffin-embedded human breast cancer tissue slide using 26421-1-AP (ENAH Antibody) at dilution of 1:200 (under 10x lens).



Immunohistochemical analysis of paraffin-embedded human breast cancer tissue slide using 26421-1-AP (ENAH Antibody) at dilution of 1:200 (under 40x lens).



Immunofluorescent analysis of (-20°C Ethanol) fixed MCF-7 cells using 26421-1-AP (ENAH antibody) at dilution of 1:50 and Alexa Fluor 488-conjugated AffiniPure Goat Anti-Rabbit IgG(H+L).



Various lysates were subjected to SDS PAGE followed by western blot with 26421-1-AP (ENAH antibody) at dilution of 1:10000 incubated at room temperature for 1.5 hours.