

Nur für Forschungszwecke

# ZCCHC12 Polyklonaler Antikörper

Katalog-Nr.: 26442-1-AP



## Allgemeine Informationen

<b>Katalog-Nr.:</b> 26442-1-AP	<b>GenBank-Zugangsnummer:</b> BC031241	<b>Reinigungsmethode:</b> Antigen-Affinitätsreinigung
<b>Größe:</b> 150ul, Konzentration: 1000 µg/ml von 170261	<b>GeneID (NCBI):</b> 170261	<b>Empfohlene Verdünnungen:</b> WB 1:1000-1:6000
<b>Nanodrop:</b>	<b>Vollständiger Name:</b> zinc finger, CCHC domain containing 12	
<b>Wirt:</b> Kaninchen	<b>Beobachtete Masse:</b> 35-40 kDa	
<b>Isotyp:</b> IgG		
<b>Immunogen Katalognummer:</b> AG23858		

## Anwendungen

<b>Geprüfte Anwendungen:</b> WB, ELISA	<b>Positivkontrollen:</b> WB: Maushirngewebe, Rattenhirngewebe
<b>Getestete Reaktivität:</b> Human, Maus, Ratte	

## Hintergrundinformationen

Zinc finger CCHC domain-containing protein 12 (ZCCHC12) functions as a transcriptional coactivator in the bone morphogenetic protein (BMP)-signaling pathway (PMID: 19578717; 19416967). It positively modulates BMP signaling by interacting with SMAD1 and associating with CBP in the transcription complex (PMID: 18160706). It contributes to the BMP-induced enhancement of cholinergic-neuron-specific gene expression. A variant in ZCCHC12 may play a role in X-linked cognitive disability (PMID: 18798319).

## Lagerung

**Lagerungsbedingungen:**  
Bei -20°C lagern. Nach dem Versand ein Jahr lang stabil  
**Lagerungspuffer:**  
PBS mit 0.02% Natriumazid und 50% Glycerin pH 7.3.  
Aliquotieren ist nicht notwendig bei -20°C Lagerung

\*\*\* 20ul-Größen enthalten 0.1% BSA

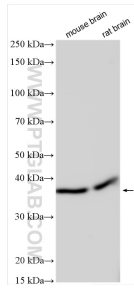
For technical support and original validation data for this product please contact:

T: 1 (888) 4PTGLAB (1-888-478-4522) (toll free in USA), or 1(312) 455-8498 (outside USA)

E: proteintech@ptglab.com  
W: ptglab.com

This product is exclusively available under Proteintech Group brand and is not available to purchase from any other manufacturer.

## Ausgewählte Validierungsdaten



Various lysates were subjected to SDS PAGE followed by western blot with 26442-1-AP (ZCCHC12 antibody) at dilution of 1:3000 incubated at room temperature for 1.5 hours.