

Nur für Forschungszwecke

LILRB1 Polyklonaler Antikörper

Katalog-Nr.: 26455-1-AP

1 Publikationen



Allgemeine Informationen

Katalog-Nr.: 26455-1-AP	GenBank-Zugangsnummer: BC015731	Reinigungsmethode: Antigen-Affinitätsreinigung
Größe: 150ul, Konzentration: 600 µg/ml von Nanodrop und 333 µg/ml durch die Bradford-Methode mit BSA als Standard;	GeneID (NCBI): 10859	Empfohlene Verdünnungen: WB 1:500-1:2000 IHC 1:200-1:800
Wirt: Kaninchen	Vollständiger Name: leukocyte immunoglobulin-like receptor, subfamily B (with TM and ITIM domains), member 1	
Isotyp: IgG	Berechnete Masse: 71 kDa	
Immunogen Katalognummer: AG24795	Beobachtete Masse: 71 and 110 kDa	

Anwendungen

Geprüfte Anwendungen: FC, IHC, WB, ELISA	Positivkontrollen: WB : Daudi-Zellen, Ramos-Zellen
In Publikationen genannte Anwendungen: IHC	IHC : humanes Lebergewebe, humanes Tonsillitisgewebe
Getestete Reaktivität: Human	
Zitierte Arten: Human	

Hinweis-IHC: Antigendemaskierung mit TE-Puffer pH 9,0 empfohlen. (*) Wahlweise kann die Antigendemaskierung auch mit Citratpuffer pH 6,0 erfolgen.

Hintergrundinformationen

LILRB1, also named as CD85J or ILT2, includes four C2 Ig domains binding HLA class I molecules in the extracellular region and a cytoplasmic domain containing four immunoreceptor tyrosine-based inhibition motifs (ITIM). LILRB1 is a surface glycoprotein detected on the surface of B cells, monocytes, dendritic cells, T cells and NK cells. The predicted MW of LILRB1 is 71 kDa and 26455-1-AP antibody recognizes the 71 and 110 kDa which might be the noncovalently linked monomer. (PMID:17601702; 15474475; 17549736; 24098421)

Bemerkenswerte Veröffentlichungen

Verfasser	Pubmed ID	Journal	Anwendung
Xiaoyu Xu	37075669	Int Immunopharmacol	IHC

Lagerung

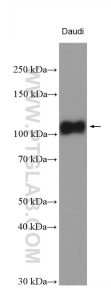
Lagerungsbedingungen:
Bei -20°C lagern. Nach dem Versand ein Jahr lang stabil
Lagerungspuffer:
PBS mit 0.02% Natriumazid und 50% Glycerin pH 7.3.
Aliquotieren ist nicht notwendig bei -20°C Lagerung

***** 20ul-Größen enthalten 0.1% BSA**

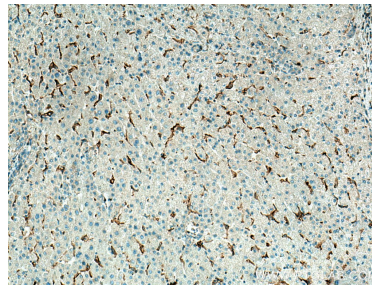
For technical support and original validation data for this product please contact:
T: 1 (888) 4PTGLAB (1-888-478-4522) (toll free in USA), or 1(312) 455-8498 (outside USA)
E: proteintech@ptglab.com
W: ptglab.com

This product is exclusively available under Proteintech Group brand and is not available to purchase from any other manufacturer.

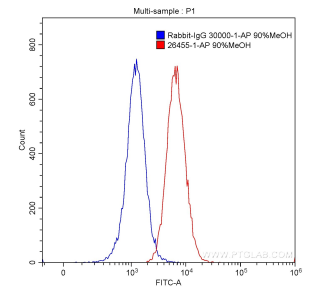
Ausgewählte Validierungsdaten



Various lysates were subjected to SDS PAGE followed by western blot with 26455-1-AP (LILRB1 antibody) at dilution of 1:1000 incubated at room temperature for 1.5 hours.



Immunohistochemical analysis of paraffin-embedded human liver tissue slide using 26455-1-AP (LILRB1 antibody) at dilution of 1:400 (under 10x lens). Heat mediated antigen retrieval with Tris-EDTA buffer (pH 9.0).



1×10^6 Ramos cells were stained with 0.20 ug Anti-Human LILRB1 (26455-1-AP) (red) or 0.20 ug control antibody (blue) and CoraLite®488-Conjugated AffiniPure Goat Anti-Rabbit IgG(H+L) with dilution 1:1000. Fixed with 90% MeOH.