

Nur für Forschungszwecke

# Ch-TOG Polyklonaler Antikörper

Katalog-Nr.: 26457-1-AP

1 Publikationen



## Allgemeine Informationen

**Katalog-Nr.:**  
26457-1-AP

**Größe:**  
150ul, Konzentration: 700 µg/ml von  
Nanodrop und 247 µg/ml durch die  
Bradford-Methode mit BSA als  
Standard;

**Wirt:**  
Kaninchen

**Isotyp:**  
IgG

**Immunogen Katalognummer:**  
AG24875

**GenBank-Zugangsnummer:**  
BC120869

**GeneID (NCBI):**  
9793

**Vollständiger Name:**  
cytoskeleton associated protein 5

**Beobachtete Masse:**  
220 kDa

**Reinigungsmethode:**

Antigen-Affinitätsreinigung

**Empfohlene Verdünnungen:**

WB 1:1000-1:6000

IF 1:50-1:500

## Anwendungen

**Geprüfte Anwendungen:**

IF, WB, ELISA

**Getestete Reaktivität:**

Human

**Positivkontrollen:**

**WB:** HeLa-Zellen, HepG2-Zellen, MCF-7-Zellen, NCCIT-Zellen

**IF:** HeLa-Zellen,

## Hintergrundinformationen

Ch-TOG (colonic hepatic tumor-overexpressed gene), also known as XMAP215 or CKAP5, is a microtubule polymerase which can promote cytoplasmic microtubule nucleation and elongation. Through interacting with Aurora-A and TACC3, it plays a major role in organizing spindle poles.

## Bemerkenswerte Veröffentlichungen

| Verfasser             | Pubmed ID | Journal  | Anwendung |
|-----------------------|-----------|----------|-----------|
| Angela Flavia Serpico | 35081344  | Cell Rep |           |

## Lagerung

**Lagerungsbedingungen:**

Bei -20°C lagern. Nach dem Versand ein Jahr lang stabil

**Lagerungspuffer:**

PBS mit 0.02% Natriumazid und 50% Glycerin pH 7.3.

Aliquotieren ist nicht notwendig bei -20°C Lagerung

\*\*\* 20ul-Größen enthalten 0.1% BSA

For technical support and original validation data for this product please contact:

T: 1 (888) 4PTGLAB (1-888-478-4522) (toll free in USA), or 1(312) 455-8498 (outside USA)

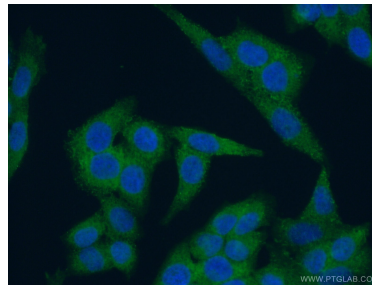
E: proteintech@ptglab.com  
W: ptglab.com

This product is exclusively available under Proteintech Group brand and is not available to purchase from any other manufacturer.

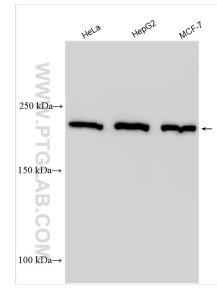
## Ausgewählte Validierungsdaten



NCCIT cell were subjected to SDS PAGE followed by western blot with 26457-1-AP (Ch-TOG antibody) at dilution of 1:1000 incubated at room temperature for 1.5 hours.



Immunofluorescent analysis of (4% PFA) fixed HeLa cells using 26457-1-AP (Ch-TOG antibody) at dilution of 1:50 and Alexa Fluor 488-conjugated AffiniPure Goat Anti-Rabbit IgG(H+L).



Various lysates were subjected to SDS PAGE followed by western blot with 26457-1-AP (Ch-TOG antibody) at dilution of 1:3000 incubated at room temperature for 1.5 hours.