

Nur für Forschungszwecke

# GLE1 Polyklonaler Antikörper

Katalog-Nr.:26466-1-AP



## Allgemeine Informationen

**Katalog-Nr.:**  
26466-1-AP

**Größe:**  
150ul , Konzentration: 600 µg/ml von  
Nanodrop und 400 µg/ml durch die  
Bradford-Methode mit BSA als  
Standard;

**Wirt:**  
Kaninchen

**Isotyp:**  
IgG

**Immunogen Katalognummer:**  
AG24208

**GenBank-Zugangsnummer:**  
BC030012

**GeneID (NCBI):**  
2733

**Vollständiger Name:**  
GLE1 RNA export mediator homolog  
(yeast)

**Berechnete Masse:**  
80 kDa

**Beobachtete Masse:**  
79-80 kDa

**Reinigungsmethode:**  
Antigen-Affinitätsreinigung

**Empfohlene Verdünnungen:**  
WB 1:500-1:2000  
IF 1:50-1:500

## Anwendungen

**Geprüfte Anwendungen:**  
IF, WB, ELISA

**Getestete Reaktivität:**  
Human

**Positivkontrollen:**

**WB :** HeLa-Zellen, A549-Zellen, HepG2-Zellen, Jurkat-Zellen, MCF-7-Zellen, PC-3-Zellen

**IF :** HepG2-Zellen,

## Hintergrundinformationen

### Lagerung

**Lagerungsbedingungen:**

Bei -20°C lagern. Nach dem Versand ein Jahr lang stabil

**Lagerungspuffer:**

PBS mit 0.02% Natriumazid und 50% Glycerin pH 7.3.

Aliquotieren ist nicht notwendig bei -20°C Lagerung

**\*\*\* 20ul-Größen enthalten 0.1% BSA**

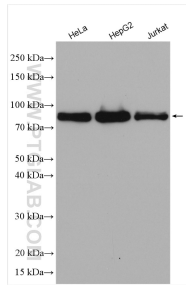
For technical support and original validation data for this product please contact:

T: 1 (888) 4PTGLAB (1-888-478-4522) (toll free  
in USA), or 1(312) 455-8498 (outside USA)

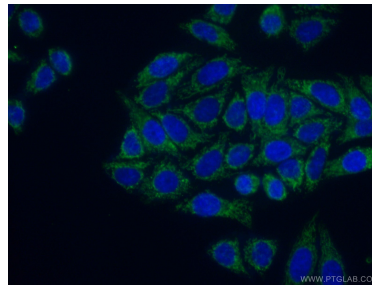
E: proteintech@ptglab.com  
W: ptglab.com

**This product is exclusively available under Proteintech Group brand and is not available to purchase from any other manufacturer.**

## Ausgewählte Validierungsdaten



Various lysates were subjected to SDS PAGE followed by western blot with 26466-1-AP (GLE1 antibody) at dilution of 1:1000 incubated at room temperature for 1.5 hours.



Immunofluorescent analysis of (4% PFA) fixed HepG2 cells using 26466-1-AP (GLE1 antibody) at dilution of 1:50 and Alexa Fluor 488-conjugated AffiniPure Goat Anti-Rabbit IgG(H+L).