

Nur für Forschungszwecke

SLC2A9 Polyklonaler Antikörper

Katalog-Nr.: 26486-1-AP

20 Publikationen



Allgemeine Informationen

Katalog-Nr.: 26486-1-AP	GenBank-Zugangsnummer: BC018897	Reinigungsmethode: Antigen-Affinitätsreinigung
Größe: 150ul, Konzentration: 1000 µg/ml von 56606 Nanodrop;	GeneID (NCBI): Vollständiger Name: solute carrier family 2 (facilitated glucose transporter), member 9	Empfohlene Verdünnungen: WB 1:500-1:1000 IHC 1:50-1:500
Wirt: Kaninchen	Berechnete Masse: 540 aa, 59 kDa	
Isotyp: IgG	Beobachtete Masse: 60 kDa	
Immunogen Katalognummer: AG24135		

Anwendungen

Geprüfte Anwendungen: IHC, WB, ELISA	Positivkontrollen: WB: Mauslebergewebe, IHC: humanes Lebergewebe, humanes Leberzirrhosegewebe
In Publikationen genannte Anwendungen: IHC, WB	
Getestete Reaktivität: Human, Maus	
Zitierte Arten: Human, Maus, Ratte	
Hinweis-IHC: Antigendemaskierung mit TE-Puffer pH 9,0 empfohlen. (*) Wahlweise kann die Antigendemaskierung auch mit Citratpuffer pH 6,0 erfolgen.	

Hintergrundinformationen

Bemerkenswerte Veröffentlichungen

Verfasser	Pubmed ID	Journal	Anwendung
Tianshu Gao	36120294	Front Pharmacol	WB
Haochen Guan	36063871	Eur J Pharmacol	WB
Guoshu Lin	34699754	Eur J Pharmacol	WB

Lagerung

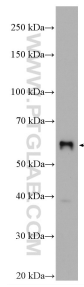
Lagerungsbedingungen:
Bei -20°C lagern. Nach dem Versand ein Jahr lang stabil
Lagerungspuffer:
PBS mit 0.02% Natriumazid und 50% Glycerin pH 7.3.
Aliquotieren ist nicht notwendig bei -20°C Lagerung

*** 20ul-Größen enthalten 0.1% BSA

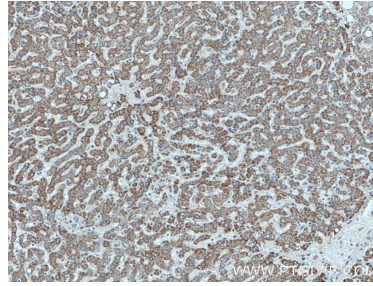
For technical support and original validation data for this product please contact:
T: 1 (888) 4PTGLAB (1-888-478-4522) (toll free in USA), or 1(312) 455-8498 (outside USA)
E: proteintech@ptglab.com
W: ptglab.com

This product is exclusively available under Proteintech Group brand and is not available to purchase from any other manufacturer.

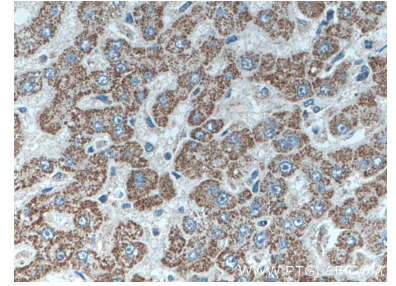
Ausgewählte Validierungsdaten



mouse liver tissue were subjected to SDS PAGE followed by western blot with 26486-1-AP (SLC2A9 antibody) at dilution of 1:600 incubated at room temperature for 1.5 hours.



Immunohistochemical analysis of paraffin-embedded human liver tissue slide using 26486-1-AP (SLC2A9 antibody) at dilution of 1:200 (under 10x lens).



Immunohistochemical analysis of paraffin-embedded human liver tissue slide using 26486-1-AP (SLC2A9 antibody) at dilution of 1:200 (under 40x lens).