

Nur für Forschungszwecke

Parvalbumin Polyklonaler Antikörper



Katalog-Nr.: 26521-1-AP

6 Publikationen

Allgemeine Informationen

Katalog-Nr.: 26521-1-AP	GenBank-Zugangsnummer: NM_002854	Reinigungsmethode: Antigen-Affinitätsreinigung
Größe: 150ul, Konzentration: 750 µg/ml von Nanodrop und 500 µg/ml durch die Bradford-Methode mit BSA als Standard;	GeneID (NCBI): 5816	Empfohlene Verdünnungen: IHC 1:50-1:500
Wirt: Kaninchen	Vollständiger Name: parvalbumin	
Isotyp: IgG	Berechnete Masse: 12 kDa	
	Beobachtete Masse: 12 kDa	

Anwendungen

Gepriüfte Anwendungen: IHC, ELISA	Positivkontrollen: IHC : humanes Hirngewebe, humanes Cerebellum-Gewebe, Maushirngewebe
In Publikationen genannte Anwendungen: IF, IHC, WB	
Getestete Reaktivität: Human, Maus	
Zitierte Arten: Hausschwein, Maus, Ratte	
Hinweis-IHC: Antigendemaskierung mit TE-Puffer pH 9,0 empfohlen. (*) Wahlweise kann die Antigendemaskierung auch mit Citratpuffer pH 6,0 erfolgen.	

Hintergrundinformationen

PVALB is a high affinity calcium ion-binding protein that is structurally and functionally similar to calmodulin and troponin C. PVALB is expressed in high levels only in fast-contracting muscles and at lower levels in brain and several endocrine tissues. It is thought to be involved in muscle relaxation.

Bemerkenswerte Veröffentlichungen

Verfasser	Pubmed ID	Journal	Anwendung
Nagakatsu Harada	32451822	J Muscle Res Cell Motil	WB
Xinhua Hou	32480263	Food Chem	WB
Cornelius Mueller-Buehl	35721494	Front Cell Dev Biol	WB

Lagerung

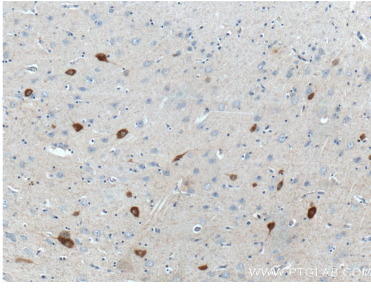
Lagerungsbedingungen:
Bei -20°C lagern. Nach dem Versand ein Jahr lang stabil
Lagerungspuffer:
PBS mit 0.02% Natriumazid und 50% Glycerin pH 7.3.
Aliquotieren ist nicht notwendig bei -20°C Lagerung

*** 20ul-Größen enthalten 0.1% BSA

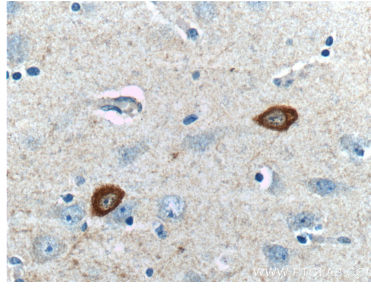
For technical support and original validation data for this product please contact:
T: 1 (888) 4PTGLAB (1-888-478-4522) (toll free in USA), or 1(312) 455-8498 (outside USA)
E: proteintech@ptglab.com
W: ptglab.com

This product is exclusively available under Proteintech Group brand and is not available to purchase from any other manufacturer.

Ausgewählte Validierungsdaten



Immunohistochemical analysis of paraffin-embedded human brain tissue slide using 26521-1-AP (Parvalbumin antibody at dilution of 1:200 (under 10x lens).



Immunohistochemical analysis of paraffin-embedded human brain tissue slide using 26521-1-AP (Parvalbumin antibody at dilution of 1:200 (under 40x lens).