

Nur für Forschungszwecke

# CLTC Polyklonaler Antikörper

Katalog-Nr.:26523-1-AP

Vorgestelltes Produkt

4 Publikationen



## Allgemeine Informationen

<b>Katalog-Nr.:</b> 26523-1-AP	<b>GenBank-Zugangsnummer:</b> BC054489	<b>Reinigungsmethode:</b> Antigen-Affinitätsreinigung
<b>Größe:</b> 150ul, Konzentration: 1000 µg/ml von1213 Nanodrop;	<b>GeneID (NCBI):</b> Vollständiger Name: clathrin, heavy chain (Hc)	<b>Empfohlene Verdünnungen:</b> WB 1:2000-1:10000 IP 0.5-4.0 ug für IP und 1:500-1:1000 für WB
<b>Wirt:</b> Kaninchen	<b>Berechnete Masse:</b> 192 kDa	<b>IHC 1:50-1:500</b> <b>IF 1:50-1:500</b>
<b>Isotyp:</b> IgG	<b>Beobachtete Masse:</b> 180 kDa	
<b>Immunogen Katalognummer:</b> AG25041		

## Anwendungen

### Geprüfte Anwendungen:

IF, IHC, IP, WB, ELISA

### In Publikationen genannte Anwendungen:

IF, WB

### Getestete Reaktivität:

Hausschwein, Human, Maus, Ratte

### Zitierte Arten:

Human, Maus, Rind

**Hinweis-IHC: Antigenmaskierung mit TE-Puffer pH 9,0 empfohlen. (\*) Wahlweise kann die Antigenmaskierung auch mit Citratpuffer pH 6,0 erfolgen.**

### Positivkontrollen:

**WB:** HeLa-Zellen, Hausschwein-Hirngewebe, HL-60-Zellen, Maushirngewebe, Raji-Zellen, Rattenhirngewebe

**IP:** HeLa-Zellen,

**IHC:** humanes Mammakarzinomgewebe, humanes Nierengewebe

**IF:** HeLa-Zellen,

## Hintergrundinformationen

Clathrin is the major protein of the polyhedral coat of coated pits and vesicles which entrap specific macromolecules during receptor-mediated endocytosis. The clathrin molecule has a triskelion shape. Each clathrin triskelion is composed of three identical heavy chains (CLTC) (160-190 kDa) and three light chains of two types, LCA (CLTA) and LCB (CLTB) (30-40 kDa). The heavy chain provides the structural backbone of the clathrin lattice. (PMID: 9133677)

## Bemerkenswerte Veröffentlichungen

Verfasser	Pubmed ID	Journal	Anwendung
Chunyan Li	35050860	Aging (Albany NY)	IF
Ashwinkumar Subramenium Ganapathy	34964704	Autophagy	WB
Koji Nishi	33373880	Vet Microbiol	WB,IF

## Lagerung

### Lagerungsbedingungen:

Bei -20°C lagern. Nach dem Versand ein Jahr lang stabil

### Lagerungspuffer:

PBS mit 0.02% Natriumazid und 50% Glycerin pH 7.3.

Aliquotieren ist nicht notwendig bei -20°C Lagerung

\*\*\* 20ul-Größen enthalten 0.1% BSA

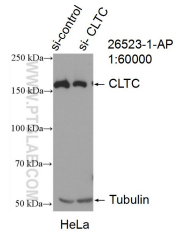
For technical support and original validation data for this product please contact:

T: 1 (888) 4PTGLAB (1-888-478-4522) (toll free in USA), or 1(312) 455-8498 (outside USA)

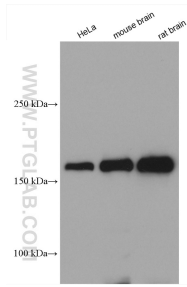
E: proteintech@ptglab.com  
W: ptglab.com

This product is exclusively available under Proteintech Group brand and is not available to purchase from any other manufacturer.

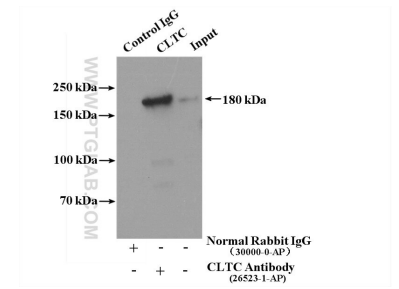
## Ausgewählte Validierungsdaten



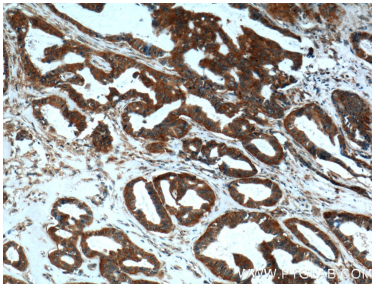
WB result of CLTC antibody (26523-1-AP; 1:60000; incubated at room temperature for 1.5 hours) with sh-Control and sh-CLTC transfected HeLa cells.



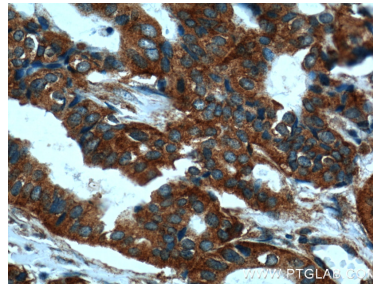
Various lysates were subjected to SDS PAGE followed by western blot with 26523-1-AP (CLTC antibody) at dilution of 1:5000 incubated at room temperature for 1.5 hours.



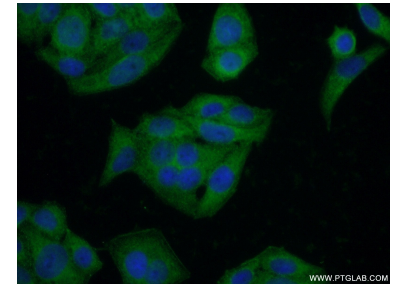
IP Result of anti-CLTC (IP:26523-1-AP, 4ug; Detection:26523-1-AP 1:500) with HeLa cells lysate 2500ug.



Immunohistochemical analysis of paraffin-embedded human breast cancer tissue slide using 26523-1-AP (CLTC Antibody) at dilution of 1:200 (under 10x lens).



Immunohistochemical analysis of paraffin-embedded human breast cancer tissue slide using 26523-1-AP (CLTC Antibody) at dilution of 1:200 (under 40x lens).



Immunofluorescent analysis of (-20°C Ethanol) fixed HeLa cells using 26523-1-AP (CLTC antibody) at dilution of 1:50 and Alexa Fluor 488-conjugated AffiniPure Goat Anti-Rabbit IgG(H+L).