

Nur für Forschungszwecke

# PPM1D Polyklonaler Antikörper

Katalog-Nr.: 26532-1-AP



## Allgemeine Informationen

<b>Katalog-Nr.:</b> 26532-1-AP	<b>GenBank-Zugangsnummer:</b> BC060877	<b>Reinigungsmethode:</b> Antigen-Affinitätsreinigung
<b>Größe:</b> 150ul, Konzentration: 350 µg/ml von Nanodrop und 267 µg/ml durch die Bradford-Methode mit BSA als Standard;	<b>GeneID (NCBI):</b> 8493	<b>Empfohlene Verdünnungen:</b> WB 1:500-1:2000 IF 1:50-1:500
<b>Wirt:</b> Kaninchen	<b>Vollständiger Name:</b> protein phosphatase 1D magnesium- dependent, delta isoform	
<b>Isotyp:</b> IgG	<b>Beobachtete Masse:</b> 67 kDa	
<b>Immunogen Katalognummer:</b> AG24751		

## Anwendungen

<b>Geprüfte Anwendungen:</b> IF, WB, ELISA	<b>Positivkontrollen:</b>
<b>Getestete Reaktivität:</b> Human, Maus, Ratte	<b>WB:</b> MCF-7-Zellen, Mauslungengewebe, Rattenhodengewebe
	<b>IF:</b> MCF-7-Zellen,

## Hintergrundinformationen

PPM1D (also known as PP2Cd and WIP1) is a member of the PPM family, which is characterized by Mg<sup>2+</sup>/Mn<sup>2+</sup>-dependent activity and relative insensitivity to okadaic acid. The PPM1D gene is aberrantly amplified in a range of common cancers and encodes a protein phosphatase that is a potential therapeutic target (PMID: 17700519). This antibody can be detected two bands of 47 and 67 Kda.

## Lagerung

**Lagerungsbedingungen:**  
Bei -20°C lagern. Nach dem Versand ein Jahr lang stabil  
**Lagerungspuffer:**  
PBS mit 0.02% Natriumazid und 50% Glycerin pH 7.3.  
**Aliquotieren ist nicht notwendig bei -20°C Lagerung**

**\*\*\* 20ul-Größen enthalten 0.1% BSA**

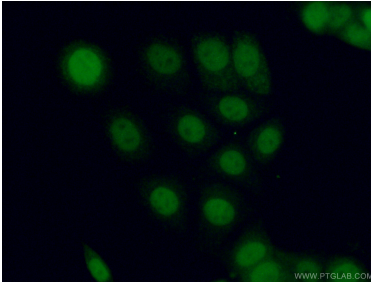
For technical support and original validation data for this product please contact:

T: 1 (888) 4PTGLAB (1-888-478-4522) (toll free  
in USA), or 1(312) 455-8498 (outside USA)

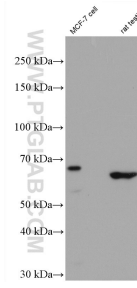
E: proteintech@ptglab.com  
W: ptglab.com

**This product is exclusively available under Proteintech Group brand and is not available to purchase from any other manufacturer.**

## Ausgewählte Validierungsdaten



Immunofluorescent analysis of (4% PFA) fixed MCF-7 cells using 26532-1-AP (PPM1D antibody) at dilution of 1:50 and Alexa Fluor 488-conjugated AffiniPure Goat Anti-Rabbit IgG(H+L).



MCF-7 cells were subjected to SDS PAGE followed by western blot with 26532-1-AP (PPM1D antibody) at dilution of 1:1500 incubated at room temperature for 1.5 hours.