

Nur für Forschungszwecke

# PMPCA Polyklonaler Antikörper

Katalog-Nr.:26536-1-AP

1 Publikationen



## Allgemeine Informationen

Katalog-Nr.:  
26536-1-AP

Größe:  
150ul, Konzentration: 240 µg/ml von  
Nanodrop und 200 µg/ml durch die  
Bradford-Methode mit BSA als  
Standard;

Wirt:  
Kaninchen

Isotyp:  
IgG

Immunogen Katalognummer:  
AG19206

GenBank-Zugangsnummer:  
BC132724

GeneID (NCBI):  
23203

Vollständiger Name:  
peptidase (mitochondrial processing)  
alpha

Berechnete Masse:  
525 aa, 58 kDa

Beobachtete Masse:  
50-58 kDa

Reinigungsmethode:

Antigen-Affinitätsreinigung

Empfohlene Verdünnungen:

WB 1:500-1:2000  
IP 0.5-4.0 µg für IP und 1:500-1:1000  
für WB  
IF 1:50-1:500

## Anwendungen

Geprüfte Anwendungen:

IF, IP, WB, ELISA

In Publikationen genannte Anwendungen:

WB

Getestete Reaktivität:

Human

Zitierte Arten:

Human

Positivkontrollen:

WB : MDA-MB-453s-Zellen, T-47D-Zellen

IP : MDA-MB-453s-Zellen,

IF : T-47D-Zellen,

## Hintergrundinformationen

### Bemerkenswerte Veröffentlichungen

Verfasser	Pubmed ID	Journal	Anwendung
Yi Na Dong	30590615	Hum Mol Genet	WB

## Lagerung

Lagerungsbedingungen:

Bei -20°C lagern. Nach dem Versand ein Jahr lang stabil

Lagerungspuffer:

PBS mit 0.02% Natriumazid und 50% Glycerin pH 7.3.

Aliquotieren ist nicht notwendig bei -20°C Lagerung

\*\*\* 20ul-Größen enthalten 0.1% BSA

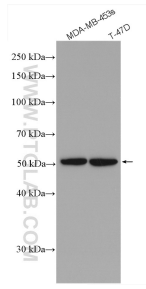
For technical support and original validation data for this product please contact:

T: 1 (888) 4PTGLAB (1-888-478-4522) (toll free  
in USA), or 1(312) 455-8498 (outside USA)

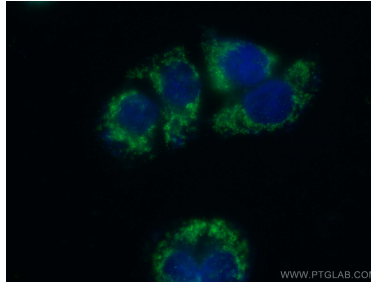
E: proteintech@ptglab.com  
W: ptglab.com

This product is exclusively available under Proteintech Group brand and is not available to purchase from any other manufacturer.

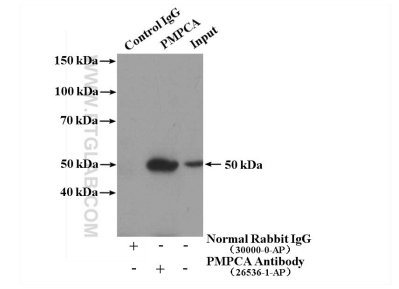
## Ausgewählte Validierungsdaten



Various lysates were subjected to SDS PAGE followed by western blot with 26536-1-AP (PMPCA antibody) at dilution of 1:1000 incubated at room temperature for 1.5 hours.



Immunofluorescent analysis of (-20°C Ethanol) fixed T-47D cells using 26536-1-AP (PMPCA antibody), at dilution of 1:200 and CoraLite®488-Conjugated AffiniPure Goat Anti-Rabbit IgG(H+L).



IP Result of anti-PMPCA (IP:26536-1-AP, 4ug; Detection:26536-1-AP 1:500) with MDA-MB-453s cells lysate 2800ug.