

Nur für Forschungszwecke

XYLB Polyklonaler Antikörper

Katalog-Nr.:26541-1-AP



Allgemeine Informationen

Katalog-Nr.: 26541-1-AP	GenBank-Zugangsnummer: BC137076	Reinigungsmethode: Antigen-Affinitätsreinigung
Größe: 150ul , Konzentration: 600 µg/ml von Nanodrop und 333 µg/ml durch die Bradford-Methode mit BSA als Standard;	GeneID (NCBI): 9942	Empfohlene Verdünnungen: WB 1:500-1:1000 IHC 1:100-1:400
Wirt: Kaninchen	Vollständiger Name: xylulokinase homolog (H. influenzae)	
Isotyp: IgG	Berechnete Masse: 536 aa, 58 kDa	
Immunogen Katalognummer: AG19208	Beobachtete Masse: 43 kDa	

Anwendungen

Geprüfte Anwendungen: IHC, WB,ELISA	Positivkontrollen: WB : A431-Zellen, IHC : humanes Hautkrebsgewebe,
Getestete Reaktivität: Human	
Hinweis-IHC: Antigendemaskierung mit TE-Puffer pH 9,0 empfohlen. (*) Wahlweise kann die Antigendemaskierung auch mit Citratpuffer pH 6,0 erfolgen.	

Hintergrundinformationen

Human xylulokinase-like protein (XYLB), is a 58 kDa protein belongs to a family of enzymes that include fucokinase, gluconokinase, glycerokinase and xylulokinase. XYLB is a key regulator for controlling metabolic disease. XYLB also plays important roles in energy metabolism. XYLB has 2 isoforms produced by alternative splicing with the MW of 58 and 43 kDa.

Lagerung

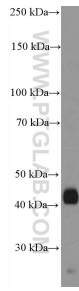
Lagerungsbedingungen:
Bei -20°C lagern. Nach dem Versand ein Jahr lang stabil
Lagerungspuffer:
PBS mit 0.02% Natriumazid und 50% Glycerin pH 7.3.
Aliquotieren ist nicht notwendig bei -20°C Lagerung

***** 20ul-Größen enthalten 0.1% BSA**

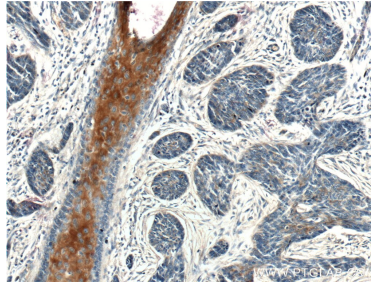
For technical support and original validation data for this product please contact:
T: 1 (888) 4PTGLAB (1-888-478-4522) (toll free in USA), or 1(312) 455-8498 (outside USA)
E: proteintech@ptglab.com
W: ptglab.com

This product is exclusively available under Proteintech Group brand and is not available to purchase from any other manufacturer.

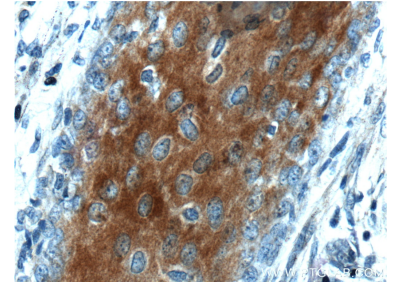
Ausgewählte Validierungsdaten



A431 cells were subjected to SDS PAGE followed by western blot with 26541-1-AP (XYLB Antibody) at dilution of 1:600 incubated at room temperature for 1.5 hours.



Immunohistochemical analysis of paraffin-embedded human skin cancer tissue slide using 26541-1-AP (XYLB Antibody) at dilution of 1:200 (under 10x lens).



Immunohistochemical analysis of paraffin-embedded human skin cancer tissue slide using 26541-1-AP (XYLB Antibody) at dilution of 1:200 (under 40x lens).