

Nur für Forschungszwecke

CPT2 Polyklonaler Antikörper

Katalog-Nr.:26555-1-AP

18 Publikationen



Allgemeine Informationen

Katalog-Nr.: 26555-1-AP	GenBank-Zugangsnummer: BC002445	Reinigungsmethode: Antigen-Affinitätsreinigung
Größe: 150ul, Konzentration: 400 µg/ml von Nanodrop;	GeneID (NCBI): 1376	Empfohlene Verdünnungen: WB 1:1000-1:4000 IP 0.5-4.0 ug für IP und 1:150-1:600 für WB
Wirt: Kaninchen	Vollständiger Name: carnitine palmitoyltransferase 2	IHC 1:50-1:500 IF 1:50-1:500
Isotyp: IgG	Berechnete Masse: 74 kDa	
Immunogen Katalognummer: AG24897	Beobachtete Masse: 65-70 kDa	

Anwendungen

Geprüfte Anwendungen: IF, IHC, IP, WB, ELISA	Positivkontrollen: WB : HEK-293T-Zellen, Mausherzgewebe IP : Mauslebergewebe, IHC : Mauslebergewebe, Mausherzgewebe IF : C2C12-Zellen,
In Publikationen genannte Anwendungen: IHC, IP, WB	
Getestete Reaktivität: Human, Maus, Ratte	
Zitierte Arten: Human, Maus, Ratte, Rind	
Hinweis-IHC: Antigendemaskierung mit TE-Puffer pH 9,0 empfohlen. (*) Wahlweise kann die Antigendemaskierung auch mit Citratpuffer pH 6,0 erfolgen.	

Hintergrundinformationen

Bemerkenswerte Veröffentlichungen

Verfasser	Pubmed ID	Journal	Anwendung
Lihua Luo	34593005	J Nanobiotechnology	WB
Pablo Ranea-Robles	34651140	Kidney360	WB
Pablo Ranea-Robles	34564857	J Inherit Metab Dis	WB

Lagerung

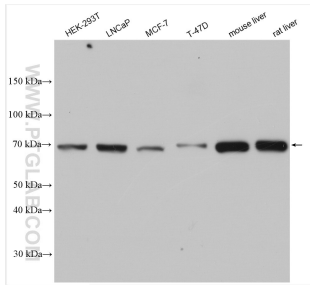
Lagerungsbedingungen:
Bei -20°C lagern. Nach dem Versand ein Jahr lang stabil
Lagerungspuffer:
PBS mit 0.02% Natriumazid und 50% Glycerin pH 7.3.
Aliquotieren ist nicht notwendig bei -20°C Lagerung

*** 20ul-Größen enthalten 0.1% BSA

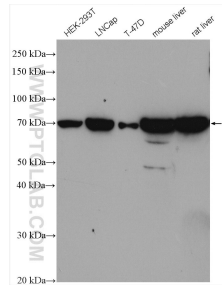
For technical support and original validation data for this product please contact:
T: 1 (888) 4PTGLAB (1-888-478-4522) (toll free in USA), or 1(312) 455-8498 (outside USA)
E: proteintech@ptglab.com
W: ptglab.com

This product is exclusively available under Proteintech Group brand and is not available to purchase from any other manufacturer.

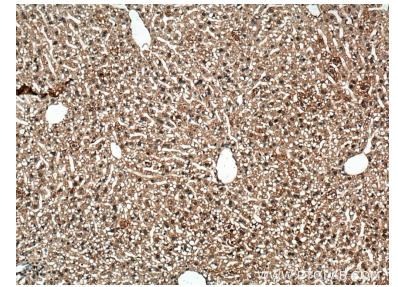
Ausgewählte Validierungsdaten



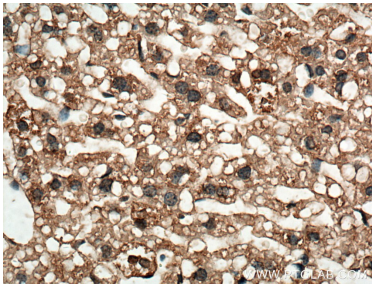
Various lysates were subjected to SDS PAGE followed by western blot with 26555-1-AP (CPT2 antibody) at dilution of 1:8000 incubated at room temperature for 1.5 hours.



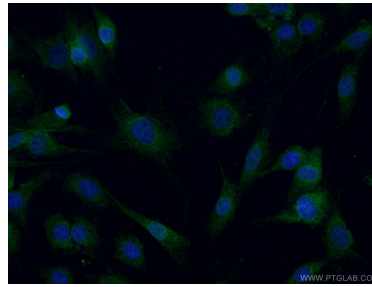
Various lysates were subjected to SDS PAGE followed by western blot with 26555-1-AP (CPT2 antibody) at dilution of 1:2000 incubated at room temperature for 1.5 hours.



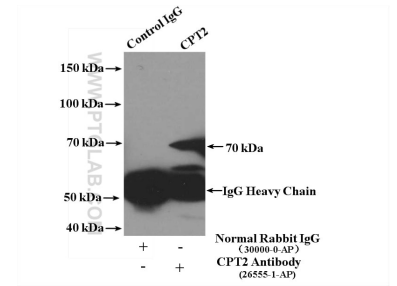
Immunohistochemical analysis of paraffin-embedded mouse liver tissue slide using 26555-1-AP (CPT2 antibody) at dilution of 1:200 (under 10x lens. Heat mediated antigen retrieval with Tris-EDTA buffer (pH 9.0).



Immunohistochemical analysis of paraffin-embedded mouse liver tissue slide using 26555-1-AP (CPT2 antibody) at dilution of 1:200 (under 40x lens. Heat mediated antigen retrieval with Tris-EDTA buffer (pH 9.0).



Immunofluorescent analysis of (4% PFA) fixed C2C12 cells using 26555-1-AP (CPT2 antibody) at dilution of 1:50 and CoralLite488-Conjugated AffiniPure Goat Anti-Rabbit IgG(H+L).



IP Result of anti-CPT2 (IP:26555-1-AP, 4ug; Detection:26555-1-AP 1:300) with mouse liver tissue lysate 6000ug.