

Nur für Forschungszwecke

# CRB1 Polyklonaler Antikörper

Katalog-Nr.:26598-1-AP



## Allgemeine Informationen

<b>Katalog-Nr.:</b> 26598-1-AP	<b>GenBank-Zugangsnummer:</b> BC136271	<b>Reinigungsmethode:</b> Antigen-Affinitätsreinigung
<b>Größe:</b> 150ul, Konzentration: 800 µg/ml von Nanodrop;	<b>GeneID (NCBI):</b> 23418	<b>Empfohlene Verdünnungen:</b> IHC 1:50-1:500
<b>Wirt:</b> Kaninchen	<b>Vollständiger Name:</b> crumbs homolog 1 (Drosophila)	
<b>Isotyp:</b> IgG	<b>Berechnete Masse:</b> 1406 aa, 154 kDa	
<b>Immunogen Katalognummer:</b> AG24512	<b>Beobachtete Masse:</b> 150 kDa	

## Anwendungen

<b>Geprüfte Anwendungen:</b> IHC, ELISA	<b>Positivkontrollen:</b> IHC : Maus-Augengewebe, Maushirngewebe
<b>Getestete Reaktivität:</b> Maus	

**Hinweis-IHC: Antigendemaskierung mit TE-Puffer pH 9,0 empfohlen. (\*) Wahlweise kann die Antigendemaskierung auch mit Citratpuffer pH 6,0 erfolgen.**

## Hintergrundinformationen

CRB1, also known as protein crumbs homolog 1, is homologous to Drosophila Crumbs, a protein that is essential for establishing and maintaining apico-basal polarity in epithelia derived from the ectoderm (PMID: 2344615). CRB1 protein is a single transmembrane protein with a large extracellular part, containing three laminin A G domains and 19 epidermal growth-factor-like domains (PMID: 15494026, 18407265, 11734541). The expression of CRB1 is restricted to the retina and brain (PMID: 10508521). Mutations in CRB1 gene cause severe retinal dystrophies, ranging from retinitis pigmentosa (RP) to Leber congenital amaurosis (LCA) (PMID: 11734541).

## Lagerung

**Lagerungsbedingungen:**  
Bei -20°C lagern. Nach dem Versand ein Jahr lang stabil  
**Lagerungspuffer:**  
PBS mit 0.02% Natriumazid und 50% Glycerin pH 7.3.  
Aliquotieren ist nicht notwendig bei -20°C Lagerung

\*\*\* 20ul-Größen enthalten 0.1% BSA

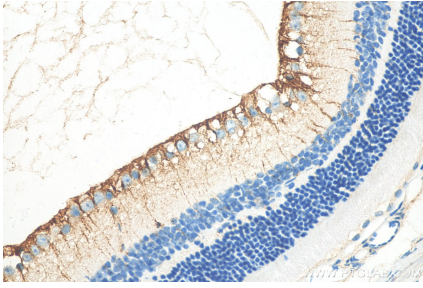
For technical support and original validation data for this product please contact:

T: 1 (888) 4PTGLAB (1-888-478-4522) (toll free in USA), or 1(312) 455-8498 (outside USA)

E: [proteintech@ptglab.com](mailto:proteintech@ptglab.com)  
W: [ptglab.com](http://ptglab.com)

This product is exclusively available under Proteintech Group brand and is not available to purchase from any other manufacturer.

## Ausgewählte Validierungsdaten



Immunohistochemical analysis of paraffin-embedded mouse eye tissue slide using 26598-1-AP (CRB1 antibody) at dilution of 1:200 (under 40x lens). Heat mediated antigen retrieval with Tris-EDTA buffer (pH 9.0).