

Nur für Forschungszwecke

LOXL1 Polyklonaler Antikörper

Katalog-Nr.: 26608-1-AP

1 Publikationen



Allgemeine Informationen

Katalog-Nr.:
26608-1-AP

Größe:
150ul, Konzentration: 550 µg/ml von
Nanodrop und 333 µg/ml durch die
Bradford-Methode mit BSA als
Standard;

Wirt:
Kaninchen

Isotyp:
IgG

Immunogen Katalognummer:
AG24293

GenBank-Zugangsnummer:
BC015090

GeneID (NCBI):
4016

Vollständiger Name:
lysyl oxidase-like 1

Berechnete Masse:
63 kDa

Beobachtete Masse:
63 kDa

Reinigungsmethode:

Antigen-Affinitätsreinigung

Empfohlene Verdünnungen:

WB 1:500-1:2000

Anwendungen

Geprüfte Anwendungen:

WB, ELISA

In Publikationen genannte Anwendungen:

WB

Getestete Reaktivität:

Human

Zitierte Arten:

Human

Positivkontrollen:

WB: MCF-7-Zellen,

Hintergrundinformationen

Three LOXL1 variants are seen: a band of 64 kDa matching the predicted full-length form lacking the secretory signal peptide, a band of 67 kDa presumed to be the full-length form with the signal peptide, and a band of 36 kDa matching the cleavage product.

Bemerkenswerte Veröffentlichungen

Verfasser	Pubmed ID	Journal	Anwendung
Ni Luh Gede Yoni Komalasari	37091157	Front Oncol	WB

Lagerung

Lagerungsbedingungen:

Bei -20°C lagern. Nach dem Versand ein Jahr lang stabil

Lagerungspuffer:

PBS mit 0.02% Natriumazid und 50% Glycerin pH 7.3.

Aliquotieren ist nicht notwendig bei -20°C Lagerung

*** 20ul-Größen enthalten 0.1% BSA

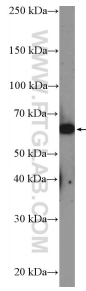
For technical support and original validation data for this product please contact:

T: 1 (888) 4PTGLAB (1-888-478-4522) (toll free
in USA), or 1(312) 455-8498 (outside USA)

E: proteintech@ptglab.com
W: ptglab.com

This product is exclusively available under Proteintech Group brand and is not available to purchase from any other manufacturer.

Ausgewählte Validierungsdaten



MCF-7 cells were subjected to SDS PAGE followed by western blot with 26608-1-AP (LOXL1 Antibody) at dilution of 1:1000 incubated at room temperature for 1.5 hours.