

Nur für Forschungszwecke

SAT1 Polyklonaler Antikörper

Katalog-Nr.: 26611-1-AP

1 Publikationen



Allgemeine Informationen

Katalog-Nr.:
26611-1-AP

Größe:
150ul, Konzentration: 900 µg/ml von
Nanodrop und 533 µg/ml durch die
Bradford-Methode mit BSA als
Standard;

Wirt:
Kaninchen

Isotyp:
IgG

Immunogen Katalognummer:
AG24306

GenBank-Zugangsnummer:
BC015517

GeneID (NCBI):
10861

Vollständiger Name:
solute carrier family 26 (sulfate
transporter), member 1

Berechnete Masse:
75 kDa

Beobachtete Masse:
70 kDa-85 kDa

Reinigungsmethode:

Antigen-Affinitätsreinigung

Empfohlene Verdünnungen:

WB 1:500-1:1000
IP 0.5-4.0 µg für IP und 1:500-1:2000
für WB

Anwendungen

Geprüfte Anwendungen:

IP, WB, ELISA

In Publikationen genannte Anwendungen:

WB

Getestete Reaktivität:

Human, Maus

Zitierte Arten:

Human

Positivkontrollen:

WB : HEK-293-Zellen, Mausmilzgewebe

IP : Mausnierengewebe,

Hintergrundinformationen

Bemerkenswerte Veröffentlichungen

Verfasser

Pubmed ID

Journal

Anwendung

Martin Walter

36410050

Chem Res Toxicol

WB

Lagerung

Lagerungsbedingungen:

Bei -20°C lagern. Nach dem Versand ein Jahr lang stabil

Lagerungspuffer:

PBS mit 0.02% Natriumazid und 50% Glycerin pH 7.3.

Aliquotieren ist nicht notwendig bei -20°C Lagerung

*** 20ul-Größen enthalten 0.1% BSA

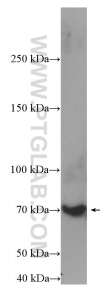
For technical support and original validation data for this product please contact:

T: 1 (888) 4PTGLAB (1-888-478-4522) (toll free
in USA), or 1(312) 455-8498 (outside USA)

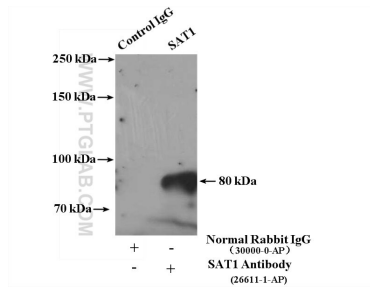
E: proteintech@ptglab.com
W: ptglab.com

This product is exclusively available under Proteintech
Group brand and is not available to purchase from any
other manufacturer.

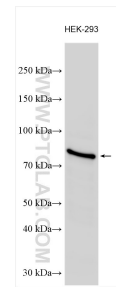
Ausgewählte Validierungsdaten



mouse spleen tissue were subjected to SDS PAGE followed by western blot with 26611-1-AP (SAT1 antibody) at dilution of 1:300 incubated at room temperature for 1.5 hours.



IP Result of anti-SAT1 (IP:26611-1-AP, 4ug; Detection:26611-1-AP 1:1000) with mouse kidney tissue lysate 5400ug.



HEK-293 cells were subjected to SDS PAGE followed by western blot with 26611-1-AP (SAT1 antibody) at dilution of 1:600 incubated at room temperature for 1.5 hours.