

Nur für Forschungszwecke

CATSPERB Polyklonaler Antikörper

Katalog-Nr.:26633-1-AP



Allgemeine Informationen

Katalog-Nr.:
26633-1-AP

Größe:
150ul, Konzentration: 800 µg/ml von
Nanodrop und 400 µg/ml durch die
Bradford-Methode mit BSA als
Standard;

Wirt:
Kaninchen

Isotyp:
IgG

Immunogen Katalognummer:
AG23393

GenBank-Zugangsnummer:
BC126214

GeneID (NCBI):
79820

Vollständiger Name:
cation channel, sperm-associated,
beta

Beobachtete Masse:
72 kDa

Reinigungsmethode:

Antigen-Affinitätsreinigung

Empfohlene Verdünnungen:

WB 1:500-1:1000

Anwendungen

Geprüfte Anwendungen:

WB, ELISA

Getestete Reaktivität:

Human, Maus

Positivkontrollen:

WB: L02-Zellen, Mauslebergewebe

Hintergrundinformationen

CATSPERB, also named as C14orf161 and CatSper-beta, is involved in sperm cell hyperactivation via its association with CATSPER1. CATSPERB has two isoforms with MW 127 kDa and 72 kDa.

Lagerung

Lagerungsbedingungen:

Bei -20°C lagern. Nach dem Versand ein Jahr lang stabil

Lagerungspuffer:

PBS mit 0.02% Natriumazid und 50% Glycerin pH 7.3.

Aliquotieren ist nicht notwendig bei -20°C Lagerung

*** 20ul-Größen enthalten 0.1% BSA

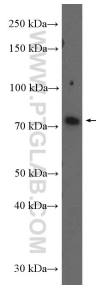
For technical support and original validation data for this product please contact:

T: 1 (888) 4PTGLAB (1-888-478-4522) (toll free
in USA), or 1(312) 455-8498 (outside USA)

E: proteintech@ptglab.com
W: ptglab.com

This product is exclusively available under Proteintech Group brand and is not available to purchase from any other manufacturer.

Ausgewählte Validierungsdaten



L02 cells were subjected to SDS PAGE followed by western blot with 26633-1-AP (CATSPERB Antibody) at dilution of 1:600 incubated at room temperature for 1.5 hours.