

Nur für Forschungszwecke

AADAC Polyklonaler Antikörper

Katalog-Nr.:26634-1-AP



Allgemeine Informationen

Katalog-Nr.: 26634-1-AP	GenBank-Zugangsnummer: BC032309	Reinigungsmethode: Antigen-Affinitätsreinigung
Größe: 150ul, Konzentration: 300 µg/ml von 13 Nanodrop und 267 µg/ml durch die Bradford-Methode mit BSA als Standard;	GeneID (NCBI): 13	Empfohlene Verdünnungen: WB 1:500-1:1000 IHC 1:50-1:500
Wirt: Kaninchen	Vollständiger Name: arylacetamide deacetylase (esterase)	
Isotyp: IgG	Berechnete Masse: 399 aa, 46 kDa	
Immunogen Katalognummer: AG24377	Beobachtete Masse: 46 kDa	

Anwendungen

Geprüfte Anwendungen: IHC, WB,ELISA	Positivkontrollen: WB : Maus-Kolongewebe, Mauslungengewebe IHC : humanes Leberkarzinomgewebe,
Getestete Reaktivität: Human	
Hinweis-IHC: Antigendemaskierung mit TE-Puffer pH 9,0 empfohlen. (*) Wahlweise kann die Antigendemaskierung auch mit Citratpuffer pH 6,0 erfolgen.	

Hintergrundinformationen

Lagerung

Lagerungsbedingungen:
Bei -20°C lagern. Nach dem Versand ein Jahr lang stabil
Lagerungspuffer:
PBS mit 0.02% Natriumazid und 50% Glycerin pH 7.3.
Aliquotieren ist nicht notwendig bei -20°C Lagerung

*** 20ul-Größen enthalten 0.1% BSA

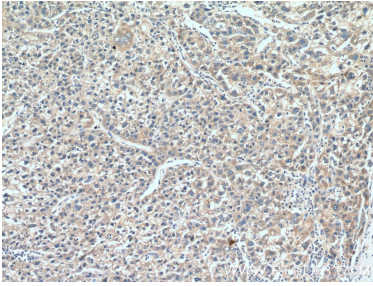
For technical support and original validation data for this product please contact:

T: 1 (888) 4PTGLAB (1-888-478-4522) (toll free in USA), or 1(312) 455-8498 (outside USA)

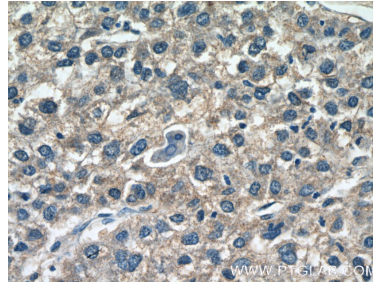
E: proteintech@ptglab.com
W: ptglab.com

This product is exclusively available under Proteintech Group brand and is not available to purchase from any other manufacturer.

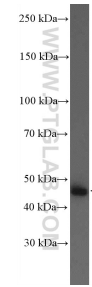
Ausgewählte Validierungsdaten



Immunohistochemical analysis of paraffin-embedded human liver cancer tissue slide using 26634-1-AP (AADAC antibody) at dilution of 1:200 (under 10x lens).



Immunohistochemical analysis of paraffin-embedded human liver cancer tissue slide using 26634-1-AP (AADAC antibody) at dilution of 1:200 (under 40x lens).



mouse colon tissue were subjected to SDS PAGE followed by western blot with 26634-1-AP (AADAC Antibody) at dilution of 1:600 incubated at room temperature for 1.5 hours.