

Nur für Forschungszwecke

CFDP1 Polyklonaler Antikörper

Katalog-Nr.:26636-1-AP

Vorgestelltes Produkt

2 Publikationen



Allgemeine Informationen

Katalog-Nr.:
26636-1-AP

Größe:
150ul, Konzentration: 1500 µg/ml von10428
Nanodrop und 833 µg/ml durch die
Bradford-Methode mit BSA als
Standard;

Wirt:
Kaninchen

Isotyp:
IgG

Immunogen Katalognummer:
AG24425

GenBank-Zugangsnummer:
BC000991

GeneID (NCBI):
Vollständiger Name:
craniofacial development protein 1

Berechnete Masse:
299 aa, 34 kDa

Beobachtete Masse:
45-50 kDa

Reinigungsmethode:
Antigen-Affinitätsreinigung

Empfohlene Verdünnungen:
WB 1:1000-1:4000

Anwendungen

Geprüfte Anwendungen:
WB,ELISA

In Publikationen genannte Anwendungen:
WB

Getestete Reaktivität:
Human

Zitierte Arten:
Human

Positivkontrollen:

WB : HeLa-Zellen, HEK-293-Zellen, K-562-Zellen

Hintergrundinformationen

Bemerkenswerte Veröffentlichungen

Verfasser	Pubmed ID	Journal	Anwendung
Yan Zhou	35861040	Cancer Med	WB
Shintaro Iwashita	32432658	Biosci Rep	WB

Lagerung

Lagerungsbedingungen:

Bei -20°C lagern. Nach dem Versand ein Jahr lang stabil

Lagerungspuffer:

PBS mit 0.02% Natriumazid und 50% Glycerin pH 7.3.

Aliquotieren ist nicht notwendig bei -20°C Lagerung

*** 20ul-Größen enthalten 0.1% BSA

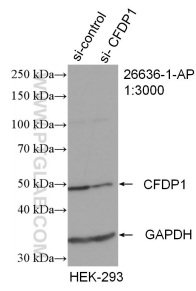
For technical support and original validation data for this product please contact:

T: 1 (888) 4PTGLAB (1-888-478-4522) (toll free
in USA), or 1(312) 455-8498 (outside USA)

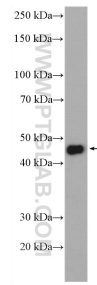
E: proteintech@ptglab.com
W: ptglab.com

This product is exclusively available under Proteintech Group brand and is not available to purchase from any other manufacturer.

Ausgewählte Validierungsdaten



WB result of CFDP1 antibody (26636-1-AP; 1:3000; incubated at room temperature for 1.5 hours) with sh-Control and sh-CFDP1 transfected HEK-293 cells.



HeLa cells were subjected to SDS PAGE followed by western blot with 26636-1-AP (CFDP1 antibody) at dilution of 1:2000 incubated at room temperature for 1.5 hours.