

Nur für Forschungszwecke

Malectin Polyklonaler Antikörper

Katalog-Nr.:26655-1-AP

Vorgestelltes Produkt

2 Publikationen



Allgemeine Informationen

Katalog-Nr.:
26655-1-AP

Größe:
150ul , Konzentration: 450 µg/ml von
Nanodrop und 267 µg/ml durch die
Bradford-Methode mit BSA als
Standard;

Wirt:
Kaninchen

Isotyp:
IgG

Immunogen Katalognummer:
AG24379

GenBank-Zugangsnummer:
BC000371

GeneID (NCBI):
9761

Vollständiger Name:
malectin

Berechnete Masse:
292 aa, 32 kDa

Beobachtete Masse:
32 kDa

Reinigungsmethode:

Antigen-Affinitätsreinigung

Empfohlene Verdünnungen:

WB 1:500-1:1000

Anwendungen

Geprüfte Anwendungen:

WB, ELISA

In Publikationen genannte Anwendungen:

WB

Getestete Reaktivität:

Human, Maus, Ratte

Zitierte Arten:

Human

Positivkontrollen:

WB : Maus-Kolongewebe, humanes Plazenta-Gewebe,
Ratten-Kolongewebe

Hintergrundinformationen

Bemerkenswerte Veröffentlichungen

| Verfasser | Pubmed ID | Journal | Anwendung |
|----------------|-----------|--------------|-----------|
| Ning Jiang | 33144078 | Exp Cell Res | WB |
| Naoki Fujitani | 33983715 | Biochemistry | WB |

Lagerung

Lagerungsbedingungen:

Bei -20°C lagern. Nach dem Versand ein Jahr lang stabil

Lagerungspuffer:

PBS mit 0.02% Natriumazid und 50% Glycerin pH 7.3.

Aliquotieren ist nicht notwendig bei -20°C Lagerung

*** 20ul-Größen enthalten 0.1% BSA

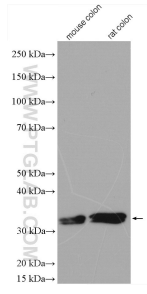
For technical support and original validation data for this product please contact:

T: 1 (888) 4PTGLAB (1-888-478-4522) (toll free
in USA), or 1(312) 455-8498 (outside USA)

E: proteintech@ptglab.com
W: ptglab.com

This product is exclusively available under Proteintech
Group brand and is not available to purchase from any
other manufacturer.

Ausgewählte Validierungsdaten



Various lysates were subjected to SDS PAGE followed by western blot with 26655-1-AP (Malectin antibody) at dilution of 1:800 incubated at room temperature for 1.5 hours.