

Nur für Forschungszwecke

Calsequestrin 1 Polyklonaler Antikörper



Katalog-Nr.: 26665-1-AP

4 Publikationen

Allgemeine Informationen

Katalog-Nr.: 26665-1-AP	GenBank-Zugangsnummer: BC022289	Reinigungsmethode: Antigen-Affinitätsreinigung
Größe: 150ul, Konzentration: 850 µg/ml von Nanodrop und 500 µg/ml durch die Bradford-Methode mit BSA als Standard;	GeneID (NCBI): 844	Empfohlene Verdünnungen: WB 1:1000-1:6000 IHC 1:50-1:500
Wirt: Kaninchen	Vollständiger Name: calsequestrin 1 (fast-twitch, skeletal muscle)	
Isotyp: IgG	Berechnete Masse: 390 aa, 45 kDa	
Immunogen Katalognummer: AG24684	Beobachtete Masse: 45 kDa, 63 kDa	

Anwendungen

Geprüfte Anwendungen: IHC, WB, ELISA	Positivkontrollen: WB : Mausherzgewebe, IHC : humanes Skelettmuskelgewebe,
In Publikationen genannte Anwendungen: IHC, WB	
Getestete Reaktivität: Human, Maus	
Zitierte Arten: Human, Maus	
Hinweis-IHC: Antigendemaskierung mit TE-Puffer pH 9,0 empfohlen. (*) Wahlweise kann die Antigendemaskierung auch mit Citratpuffer pH 6,0 erfolgen.	

Hintergrundinformationen

Bemerkenswerte Veröffentlichungen

Verfasser	Pubmed ID	Journal	Anwendung
Patricia Franzka	34124155	Front Mol Biosci	WB
Nagakatsu Harada	32451822	J Muscle Res Cell Motil	WB
Yingchao Shi	35167494	JCI Insight	WB

Lagerung

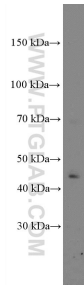
Lagerungsbedingungen:
Bei -20°C lagern. Nach dem Versand ein Jahr lang stabil
Lagerungspuffer:
PBS mit 0.02% Natriumazid und 50% Glycerin pH 7.3.
Aliquotieren ist nicht notwendig bei -20°C Lagerung

*** 20ul-Größen enthalten 0.1% BSA

For technical support and original validation data for this product please contact:
T: 1 (888) 4PTGLAB (1-888-478-4522) (toll free in USA), or 1(312) 455-8498 (outside USA)
E: proteintech@ptglab.com
W: ptglab.com

This product is exclusively available under Proteintech Group brand and is not available to purchase from any other manufacturer.

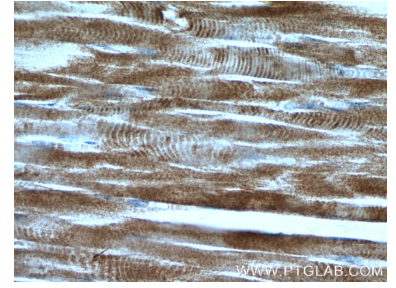
Ausgewählte Validierungsdaten



mouse heart tissue were subjected to SDS PAGE followed by western blot with 26665-1-AP (Calsequestrin antibody at dilution of 1:3000 incubated at room temperature for 1.5 hours.



Immunohistochemical analysis of paraffin-embedded human skeletal muscle tissue slide using 26665-1-AP(Calsequestrin antibody) at dilution of 1:200 (under 10x lens).



Immunohistochemical analysis of paraffin-embedded human skeletal muscle tissue slide using 26665-1-AP(Calsequestrin antibody) at dilution of 1:200 (under 40x lens).