

Nur für Forschungszwecke

# MAEL Polyklonaler Antikörper

Katalog-Nr.:26666-1-AP

1 Publikationen



## Allgemeine Informationen

Katalog-Nr.:  
26666-1-AP

Größe:  
150ul , Konzentration: 650 µg/ml von  
Nanodrop und 333 µg/ml durch die  
Bradford-Methode mit BSA als  
Standard;

Wirt:  
Kaninchen

Isotyp:  
IgG

Immunogen Katalognummer:  
AG24524

GenBank-Zugangsnummer:  
BC028595

GeneID (NCBI):  
84944

Vollständiger Name:  
maelstrom homolog (Drosophila)

Berechnete Masse:  
434 aa, 49 kDa

Beobachtete Masse:  
46-50 kDa

Reinigungsmethode:

Antigen-Affinitätsreinigung

Empfohlene Verdünnungen:

WB 1:1000-1:4000

IHC 1:50-1:500

## Anwendungen

Geprüfte Anwendungen:

IHC, WB,ELISA

In Publikationen genannte Anwendungen:

IF, IHC, RIP, WB

Getestete Reaktivität:

Human, Maus, Ratte

Zitierte Arten:

Human

**Hinweis-IHC: Antigendemaskierung mit TE-Puffer pH 9,0 empfohlen. (\*) Wahlweise kann die Antigendemaskierung auch mit Citratpuffer pH 6,0 erfolgen.**

Positivkontrollen:

WB : Rattenhodengewebe, Maushodengewebe

IHC : humanes Hodengewebe, Maushodengewebe

## Hintergrundinformationen

### Bemerkenswerte Veröffentlichungen

Verfasser

Yu-Sheng Cheng

Pubmed ID

36779514

Journal

Andrology

Anwendung

WB,IHC,IF,RIP

## Lagerung

Lagerungsbedingungen:

Bei -20°C lagern. Nach dem Versand ein Jahr lang stabil

Lagerungspuffer:

PBS mit 0.02% Natriumazid und 50% Glycerin pH 7.3.

Aliquotieren ist nicht notwendig bei -20°C Lagerung

\*\*\* 20ul-Größen enthalten 0.1% BSA

For technical support and original validation data for this product please contact:

T: 1 (888) 4PTGLAB (1-888-478-4522) (toll free  
in USA), or 1(312) 455-8498 (outside USA)

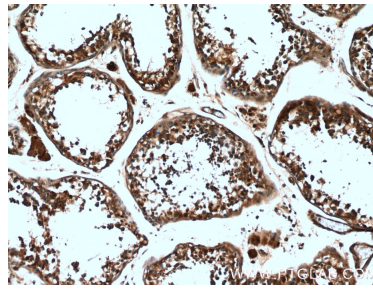
E: proteintech@ptglab.com  
W: ptglab.com

This product is exclusively available under Proteintech Group brand and is not available to purchase from any other manufacturer.

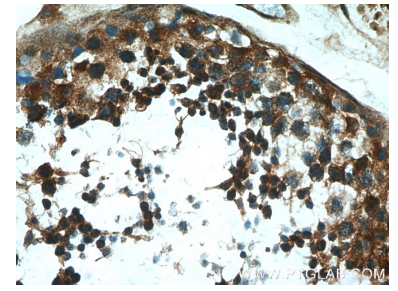
## Ausgewählte Validierungsdaten



rat testis tissue were subjected to SDS PAGE followed by western blot with 26666-1-AP (MAEL Antibody) at dilution of 1:2000 incubated at room temperature for 1.5 hours.



Immunohistochemical analysis of paraffin-embedded human testis tissue slide using 26666-1-AP (MAEL Antibody) at dilution of 1:200 (under 10x lens).



Immunohistochemical analysis of paraffin-embedded human testis tissue slide using 26666-1-AP (MAEL Antibody) at dilution of 1:200 (under 40x lens).