

Allgemeine Informationen

Katalog-Nr.: 26679-1-AP	GenBank-Zugangsnummer: BC014058	Reinigungsmethode: Antigen-Affinitätsreinigung
Größe: 150ul, Konzentration: 700 µg/ml von Nanodrop und 467 µg/ml durch die Bradford-Methode mit BSA als Standard;	GeneID (NCBI): 55486	Empfohlene Verdünnungen: WB 1:500-1:2000 IHC 1:50-1:500
Wirt: Kaninchen	Vollständiger Name: presenilin associated, rhomboid-like	
Isotyp: IgG	Berechnete Masse: 42 kDa	
Immunogen Katalognummer: AG24789	Beobachtete Masse: 36-42 kDa	

Anwendungen

Geprüfte Anwendungen:

IHC, WB, ELISA

In Publikationen genannte Anwendungen:

IHC, WB

Getestete Reaktivität:

Human, Maus

Zitierte Arten:

Human, Maus

Hinweis-IHC: Antigenmaskierung mit TE-Puffer pH 9,0 empfohlen. (*) Wahlweise kann die Antigenmaskierung auch mit Citratpuffer pH 6,0 erfolgen.

Positivkontrollen:

WB: 3T3-L1-Zellen, HEK-293-Zellen, HeLa-Zellen, Neuro-2a-Zellen

IHC: humanes Prostatakarzinomgewebe, humanes Leberkarzinomgewebe

Hintergrundinformationen

PARL (Presenilin associated rhomboid like), is a member of the rhomboid family of intramembrane serine proteases that is localized to the inner mitochondrial membrane. PARL has 2 isoforms produced by alternative splicing with the molecular mass of 42 kDa and 37 kDa. PARL regulates mitochondrial remodeling and apoptosis through regulated substrate proteolysis. Proteolytic processing of PARL may result in the release of a small peptide, P-beta, which may transit to the nucleus. The self-regulated cleavage of PARL at positions 52-53 (α-site) and 77-78 (β-site) produce two cleaved forms of PARL named MAMP and PACT with the molecular mass of 36 kDa and 33 kDa respectively (PMID: 14732705, 28178523).

Bemerkenswerte Veröffentlichungen

Verfasser	Pubmed ID	Journal	Anwendung
Arianna F Anzmann	34314685	J Biol Chem	WB
Hao Liang	35860016	Front Pharmacol	IHC
Meiyu Cheng	35163244	Int J Mol Sci	WB

Lagerung

Lagerungsbedingungen:

Bei -20°C lagern. Nach dem Versand ein Jahr lang stabil

Lagerungspuffer:

PBS mit 0.02% Natriumazid und 50% Glycerin pH 7.3.

Aliquotieren ist nicht notwendig bei -20°C Lagerung

*** 20ul-Größen enthalten 0.1% BSA

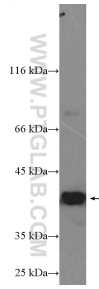
For technical support and original validation data for this product please contact:

T: 1 (888) 4PTGLAB (1-888-478-4522) (toll free in USA), or 1(312) 455-8498 (outside USA)

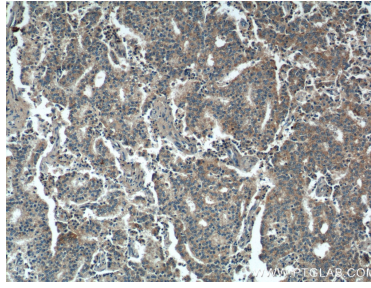
E: proteintech@ptglab.com
 W: ptglab.com

This product is exclusively available under Proteintech Group brand and is not available to purchase from any other manufacturer.

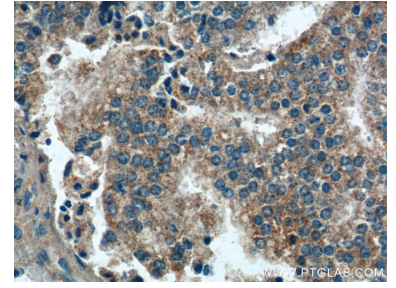
Ausgewählte Validierungsdaten



3T3-L1 cells were subjected to SDS PAGE followed by western blot with 26679-1-AP (PARL Antibody) at dilution of 1:1000 incubated at room temperature for 1.5 hours.



Immunohistochemical analysis of paraffin-embedded human prostate cancer tissue slide using 26679-1-AP (PARL Antibody) at dilution of 1:200 (under 10x lens).



Immunohistochemical analysis of paraffin-embedded human prostate cancer tissue slide using 26679-1-AP (PARL Antibody) at dilution of 1:200 (under 40x lens).