

Nur für Forschungszwecke

CLCC1 Polyklonaler Antikörper

Katalog-Nr.:26680-1-AP



Allgemeine Informationen

Katalog-Nr.:

26680-1-AP

Größe:

150ul, Konzentration: 900 µg/ml von Nanodrop und 467 µg/ml durch die Bradford-Methode mit BSA als Standard;

Wirt:

Kaninchen

Isotyp:

IgG

Immunogen Katalognummer:

AG24682

GenBank-Zugangsnummer:

BC002939

GeneID (NCBI):

23155

Vollständiger Name:

chloride channel CLIC-like 1

Berechnete Masse:

551 aa, 62 kDa

Beobachtete Masse:

50-60 kDa

Reinigungsmethode:

Antigen-Affinitätsreinigung

Empfohlene Verdünnungen:

WB 1:1000-1:6000

Anwendungen

Geprüfte Anwendungen:

WB,ELISA

Getestete Reaktivität:

Human

Positivkontrollen:

WB : COLO 320-Zellen,

Hintergrundinformationen

Lagerung

Lagerungsbedingungen:

Bei -20°C lagern. Nach dem Versand ein Jahr lang stabil

Lagerungspuffer:

PBS mit 0.02% Natriumazid und 50% Glycerin pH 7.3.

Aliquotieren ist nicht notwendig bei -20°C Lagerung

*** 20ul-Größen enthalten 0.1% BSA

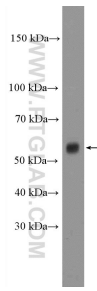
For technical support and original validation data for this product please contact:

T: 1 (888) 4PTGLAB (1-888-478-4522) (toll free in USA), or 1(312) 455-8498 (outside USA)

E: proteintech@ptglab.com
W: ptglab.com

This product is exclusively available under Proteintech Group brand and is not available to purchase from any other manufacturer.

Ausgewählte Validierungsdaten



COLO 320 cells were subjected to SDS PAGE followed by western blot with 26680-1-AP (CLCC1 Antibody) at dilution of 1:3000 incubated at room temperature for 1.5 hours.