

Nur für Forschungszwecke

WDR35 Polyklonaler Antikörper

Katalog-Nr.:26701-1-AP



Allgemeine Informationen

Katalog-Nr.: 26701-1-AP	GenBank-Zugangsnummer: BC036659	Reinigungsmethode: Antigen-Affinitätsreinigung
Größe: 150ul , Konzentration: 300 µg/ml von Nanodrop;	GeneID (NCBI): 57539	Empfohlene Verdünnungen: IF 1:200-1:800
Wirt: Kaninchen	Vollständiger Name: WD repeat domain 35	
Isotyp: IgG	Berechnete Masse: 1170 aa, 132 kDa	
Immunogen Katalognummer: AG24965		

Anwendungen

Geprüfte Anwendungen: IF, ELISA	Positivkontrollen: IF : MDCK-Zellen, hTERT-RPE1-Zellen
Getestete Reaktivität: Human, Hund	

Hintergrundinformationen

WDR35, a component of the IFT complex A (IFT-A), is required for retrograde ciliary transport and entry into cilia of G protein-coupled receptors (GPCRs). It is involved in ciliogenesis and ciliary protein trafficking (PMID:21473986, PMID:28400947, PMID:29220510). It may promote CASP3 activation and TNF-stimulated apoptosis (PMID: 20193664).

Lagerung

Lagerungsbedingungen:
Bei -20°C lagern. Nach dem Versand ein Jahr lang stabil
Lagerungspuffer:
PBS mit 0.02% Natriumazid und 50% Glycerin pH 7.3.
Aliquotieren ist nicht notwendig bei -20°C Lagerung

*** 20ul-Größen enthalten 0.1% BSA

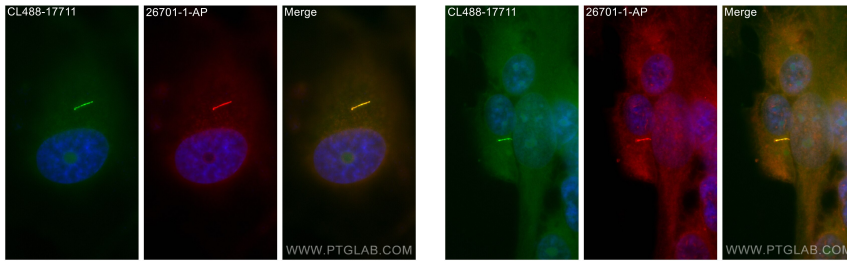
For technical support and original validation data for this product please contact:

T: 1 (888) 4PTGLAB (1-888-478-4522) (toll free in USA), or 1(312) 455-8498 (outside USA)

E: proteintech@ptglab.com
W: ptglab.com

This product is exclusively available under Proteintech Group brand and is not available to purchase from any other manufacturer.

Ausgewählte Validierungsdaten



Immunofluorescent analysis of (-20°C Methanol) fixed MDCK cells using WDR35 antibody (26701-1-AP) at dilution of 1:400 and CoraLite® 594-Conjugated AffiniPure Goat Anti-Rabbit IgG(H+L), CoraLite® Plus 488 ARL13B antibody (CL488-17711, green).

Immunofluorescent analysis of (-20°C Methanol) fixed hTERT-RPE1 cells using WDR35 antibody (26701-1-AP) at dilution of 1:400 and CoraLite® 594-Conjugated AffiniPure Goat Anti-Rabbit IgG(H+L), CoraLite® Plus 488 ARL13B antibody (CL488-17711, green).