

Nur für Forschungszwecke

ATP8 Polyklonaler Antikörper

Katalog-Nr.: 26723-1-AP

26 Publikationen



Allgemeine Informationen

Katalog-Nr.: 26723-1-AP	GenBank-Zugangsnummer: YP_003024030	Reinigungsmethode: Antigen-Affinitätsreinigung
Größe: 150ul, Konzentration: 850 µg/ml von Nanodrop und 667 µg/ml durch die Bradford-Methode mit BSA als Standard;	GeneID (NCBI): 4509	Empfohlene Verdünnungen: WB 1:500-1:1000 IHC 1:50-1:500 IF 1:50-1:500
Wirt: Kaninchen	Vollständiger Name: ATP synthase 8; ATPase subunit 8	
Isotyp: IgG	Berechnete Masse: 8 kDa	
	Beobachtete Masse: 8 kDa	

Anwendungen

Geprüfte Anwendungen: IF, IHC, WB, ELISA	Positivkontrollen: WB : HEK-293-Zellen, HepG2-Zellen, LNCaP-Zellen
In Publikationen genannte Anwendungen: WB	IHC : Maus-Cerebellum-Gewebe, IF : HeLa-Zellen, HepG2-Zellen
Getestete Reaktivität: Hausschwein, Human, Maus, Ratte	
Zitierte Arten: Human, Maus, Zebrafisch	
Hinweis-IHC: Antigendemaskierung mit TE-Puffer pH 9,0 empfohlen. (*) Wahlweise kann die Antigendemaskierung auch mit Citratpuffer pH 6,0 erfolgen.	

Hintergrundinformationen

ATP8 is a subunit of FO, the functional domain of mitochondrial ATP synthase or complex V. Mutation of ATP8 has been reported as the cause of apical hypertrophic cardiomyopathy and neuropathy.

Bemerkenswerte Veröffentlichungen

Verfasser	Pubmed ID	Journal	Anwendung
Benedetta Ruzzenente	30252186	Hum Mutat	WB
Ying Shu	36314841	EMBO J	WB
Xiang Zhuang	31628462	Carcinogenesis	WB

Lagerung

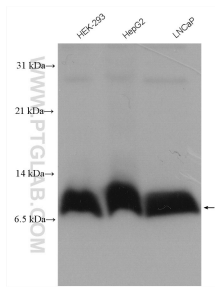
Lagerungsbedingungen:
Bei -20°C lagern. Nach dem Versand ein Jahr lang stabil
Lagerungspuffer:
PBS mit 0.02% Natriumazid und 50% Glycerin pH 7.3.
Aliquotieren ist nicht notwendig bei -20°C Lagerung

*** 20ul-Größen enthalten 0.1% BSA

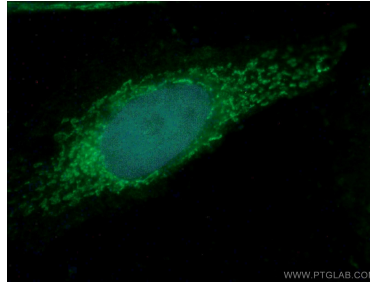
For technical support and original validation data for this product please contact:
T: 1 (888) 4PTGLAB (1-888-478-4522) (toll free in USA), or 1(312) 455-8498 (outside USA)
E: proteintech@ptglab.com
W: ptglab.com

This product is exclusively available under Proteintech Group brand and is not available to purchase from any other manufacturer.

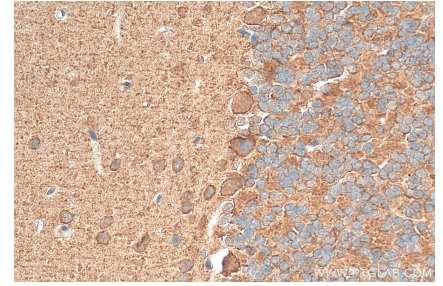
Ausgewählte Validierungsdaten



Various lysates were subjected to SDS PAGE followed by western blot with 26723-1-AP (ATP8 antibody) at dilution of 1:600 incubated at room temperature for 1.5 hours.



Immunofluorescent analysis of (4% PFA) fixed HeLa cells using 26723-1-AP (ATP8 antibody) at dilution of 1:50 and Alexa Fluor 488-Conjugated AffiniPure Goat Anti-Rabbit IgG(H+L).



Immunohistochemical analysis of paraffin-embedded mouse cerebellum tissue slide using 26723-1-AP (ATP8 antibody) at dilution of 1:100 (under 40x lens). Heat mediated antigen retrieval with Tris-EDTA buffer (pH 9.0).