

Nur für Forschungszwecke

# FAM176A Polyklonaler Antikörper

Katalog-Nr.:26726-1-AP

Vorgestelltes Produkt

1 Publikationen



## Allgemeine Informationen

Katalog-Nr.:  
26726-1-AP

Größe:

150ul , Konzentration: 1200 µg/ml von84141  
Nanodrop und 700 µg/ml durch die  
Bradford-Methode mit BSA als  
Standard;

Wirt:

Kaninchen

Isotyp:

IgG

Immunogen Katalognummer:  
AG24990

GenBank-Zugangsnummer:

BC063016

GeneID (NCBI):

Vollständiger Name:  
family with sequence similarity 176,  
member A

Berechnete Masse:

17 kDa

Reinigungsmethode:

Antigen-Affinitätsreinigung

Empfohlene Verdünnungen:

IHC 1:50-1:500

## Anwendungen

Geprüfte Anwendungen:

IHC,ELISA

In Publikationen genannte Anwendungen:

WB

Getestete Reaktivität:

Human, Maus

Zitierte Arten:

Maus

**Hinweis-IHC: Antigendemaskierung mit TE-  
Puffer pH 9,0 empfohlen. (\*) Wahlweise  
kann die Antigendemaskierung auch mit  
Citratpuffer pH 6,0 erfolgen.**

Positivkontrollen:

IHC : humanes Pankreasgewebe,

## Hintergrundinformationen

### Bemerkenswerte Veröffentlichungen

Verfasser

Jingxuan Li

Pubmed ID

31977009

Journal

Cardiovasc Res

Anwendung

WB

## Lagerung

Lagerungsbedingungen:

Bei -20°C lagern. Nach dem Versand ein Jahr lang stabil

Lagerungspuffer:

PBS mit 0.02% Natriumazid und 50% Glycerin pH 7.3.

Aliquotieren ist nicht notwendig bei -20°C Lagerung

\*\*\* 20ul-Größen enthalten 0.1% BSA

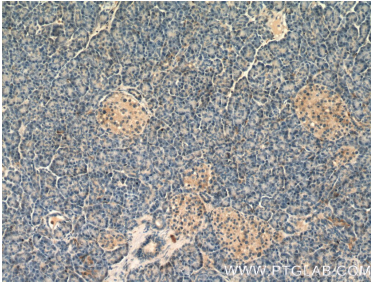
For technical support and original validation data for this product please contact:

T: 1 (888) 4PTGLAB (1-888-478-4522) (toll free  
in USA), or 1(312) 455-8498 (outside USA)

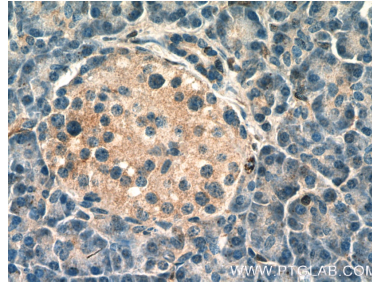
E: proteintech@ptglab.com  
W: ptglab.com

This product is exclusively available under Proteintech  
Group brand and is not available to purchase from any  
other manufacturer.

## Ausgewählte Validierungsdaten



Immunohistochemical analysis of paraffin-embedded human pancreas tissue slide using 26726-1-AP (FAM176A Antibody) at dilution of 1:200 (under 10x lens).



Immunohistochemical analysis of paraffin-embedded human pancreas tissue slide using 26726-1-AP (FAM176A Antibody) at dilution of 1:200 (under 40x lens).