

Nur für Forschungszwecke

DIRC2 Polyklonaler Antikörper

Katalog-Nr.: 26750-1-AP



Allgemeine Informationen

Katalog-Nr.:
26750-1-AP

Größe:
150ul, Konzentration: 900 µg/ml von
Nanodrop und 467 µg/ml durch die
Bradford-Methode mit BSA als
Standard;

Wirt:
Kaninchen

Isotyp:
IgG

Immunogen Katalognummer:
AG24687

GenBank-Zugangsnummer:
BC039821

GeneID (NCBI):
84925

Vollständiger Name:
disrupted in renal carcinoma 2

Berechnete Masse:
478 aa, 52 kDa

Beobachtete Masse:
48-52 kDa

Reinigungsmethode:

Antigen-Affinitätsreinigung

Empfohlene Verdünnungen:
WB 1:500-1:2000

Anwendungen

Geprüfte Anwendungen:

WB, ELISA

Getestete Reaktivität:

Human, Maus

Positivkontrollen:

WB: MCF-7-Zellen, PC-3-Zellen

Hintergrundinformationen

Lagerung

Lagerungsbedingungen:

Bei -20°C lagern. Nach dem Versand ein Jahr lang stabil

Lagerungspuffer:

PBS mit 0.02% Natriumazid und 50% Glycerin pH 7.3.

Aliquotieren ist nicht notwendig bei -20°C Lagerung

*** 20ul-Größen enthalten 0.1% BSA

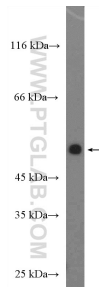
For technical support and original validation data for this product please contact:

T: 1 (888) 4PTGLAB (1-888-478-4522) (toll free
in USA), or 1(312) 455-8498 (outside USA)

E: proteintech@ptglab.com
W: ptglab.com

This product is exclusively available under Proteintech
Group brand and is not available to purchase from any
other manufacturer.

Ausgewählte Validierungsdaten



MCF-7 cells were subjected to SDS PAGE followed by western blot with 26750-1-AP (DIRC2 Antibody) at dilution of 1:1000 incubated at room temperature for 1.5 hours.