

Nur für Forschungszwecke

SUFU Polyklonaler Antikörper

Katalog-Nr.:26759-1-AP

9 Publikationen



Allgemeine Informationen

Katalog-Nr.:
26759-1-AP

Größe:
150ul, Konzentration: 600 µg/ml von
Nanodrop und 433 µg/ml durch die
Bradford-Methode mit BSA als
Standard;

Wirt:
Kaninchen

Isotyp:
IgG

Immunogen Katalognummer:
AG25200

GenBank-Zugangsnummer:
BC013291

GeneID (NCBI):
51684

Vollständiger Name:
suppressor of fused homolog
(Drosophila)

Berechnete Masse:
54 kDa

Beobachtete Masse:
50 kDa

Reinigungsmethode:

Antigen-Affinitätsreinigung

Empfohlene Verdünnungen:

WB 1:1000-1:4000

IP 0.5-4.0 µg für IP und 1:500-1:2000
für WB

IHC 1:50-1:500

IF 1:50-1:500

Anwendungen

Geprüfte Anwendungen:

IF, IHC, IP, WB, ELISA

In Publikationen genannte Anwendungen:

IF, IHC, WB

Getestete Reaktivität:

Human, Maus, Ratte

Zitierte Arten:

Human, Maus, Ratte

**Hinweis-IHC: Antigendemaskierung mit TE-
Puffer pH 9,0 empfohlen. (*) Wahlweise
kann die Antigendemaskierung auch mit
Citratpuffer pH 6,0 erfolgen.**

Positivkontrollen:

WB : HeLa-Zellen, C6-Zellen, HEK-293-Zellen, NIH/3T3-
Zellen

IP : NIH/3T3-Zellen,

IHC : humanes Nierengewebe,

IF : HeLa-Zellen,

Hintergrundinformationen

Sufu (Suppressor of fused) is a central regulator of Hh (Hedgehog) signaling and acts as a tumor suppressor by maintaining the Gli (Glioma-associated oncogene homolog) transcription factors inactive. Loss of Sufu function promotes tumorigenesis.

Bemerkenswerte Veröffentlichungen

Verfasser	Pubmed ID	Journal	Anwendung
Xiao Ding	31519191	J Exp Clin Cancer Res	WB,IHC
Leah Schembs	35584663	Cell Rep	IF
Liwei Zhang	32550895	Theranostics	WB

Lagerung

Lagerungsbedingungen:

Bei -20°C lagern. Nach dem Versand ein Jahr lang stabil

Lagerungspuffer:

PBS mit 0.02% Natriumazid und 50% Glycerin pH 7.3.

Aliquotieren ist nicht notwendig bei -20°C Lagerung

*** 20ul-Größen enthalten 0.1% BSA

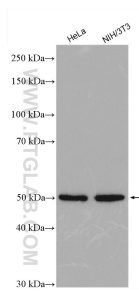
For technical support and original validation data for this product please contact:

T: 1 (888) 4PTGLAB (1-888-478-4522) (toll free
in USA), or 1(312) 455-8498 (outside USA)

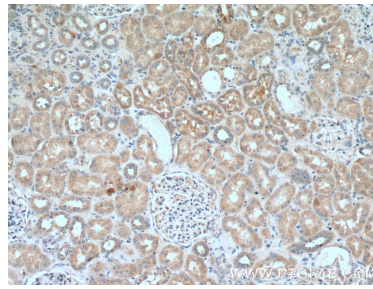
E: proteintech@ptglab.com
W: ptglab.com

This product is exclusively available under Proteintech
Group brand and is not available to purchase from any
other manufacturer.

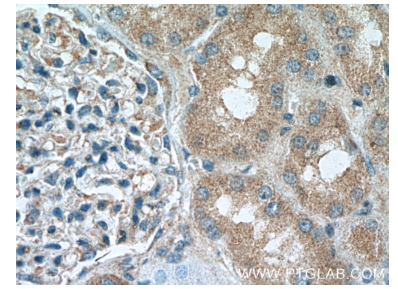
Ausgewählte Validierungsdaten



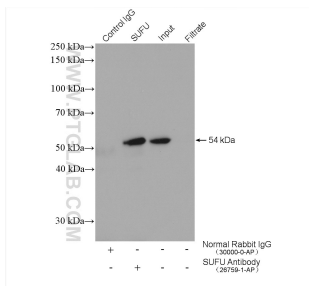
Various lysates were subjected to SDS PAGE followed by western blot with 26759-1-AP (SUFU antibody) at dilution of 1:2000 incubated at room temperature for 1.5 hours.



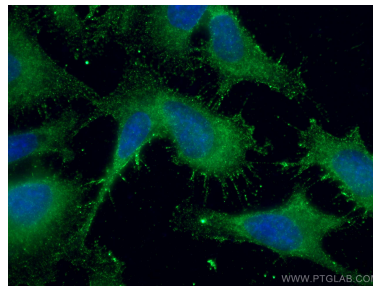
Immunohistochemical analysis of paraffin-embedded human kidney tissue slide using 26759-1-AP (SUFU Antibody) at dilution of 1:200 (under 10x lens).



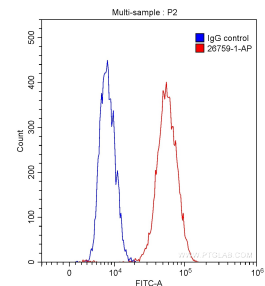
Immunohistochemical analysis of paraffin-embedded human kidney tissue slide using 26759-1-AP (SUFU Antibody) at dilution of 1:200 (under 40x lens).



IP result of anti-SUFU (IP:26759-1-AP, 4ug; Detection:26759-1-AP 1:1000) with NIH/3T3 cells lysate 1600 ug.



Immunofluorescent analysis of (-20°C Ethanol) fixed HeLa cells using 26759-1-AP (SUFU antibody), at dilution of 1:200 and Coralite@488-Conjugated AffiniPure Goat Anti-Rabbit IgG(H+L).



1×10^6 HEK-293 cells were intracellularly stained with 0.20 ug/test Anti-Human SUFU (26759-1-AP) (red) or 0.20 ug control antibody (blue) and Coralite@488-Conjugated AffiniPure Goat Anti-Rabbit IgG(H+L) with dilution 1:1000. Fixed with 90% MeOH.