

Nur für Forschungszwecke

mCherry Polyklonaler Antikörper

Katalog-Nr.: 26765-1-AP

46 Publikationen



Allgemeine Informationen

Katalog-Nr.: 26765-1-AP	GenBank-Zugangsnummer: GeneID (NCBI):	Reinigungsmethode: Antigen-Affinitätsreinigung
Größe: 150ul, Konzentration: 700 µg/ml von Nanodrop;	Vollständiger Name: Berechnete Masse: 27 kDa	Empfohlene Verdünnungen: WB 1:1000-1:4000 IF 1:400-1:1600
Wirt: Kaninchen		
Isotyp: IgG		
Immunogen Katalognummer: AG25320		

Anwendungen

Geprüfte Anwendungen: IF, WB, ELISA	Positivkontrollen: WB : Transfizierte HEK-293-Zellen, IF : Transfizierte HEK-293-Zellen,
In Publikationen genannte Anwendungen: CoIP, IF, IHC, IP, WB	
Getestete Reaktivität: Rekombinantes Protein	
Zitierte Arten: Hefe, Human, Maus, Pflanze, Zebrafisch	

Hintergrundinformationen

mCherry is a fluorophore (a fluorescent protein) used in biotechnology as a tracer to follow the flow of fluids, as a marker when tagged to molecules and cell components. mCherry and the majority of red fluorescent proteins derive from a protein isolated from *Discosoma* sp. mCherry is a monomeric fluorescent construct with peak absorption/emission at 587 nm and 610 nm, respectively.

Bemerkenswerte Veröffentlichungen

Verfasser	Pubmed ID	Journal	Anwendung
Rong Zhou	36117989	iScience	IF
Xiaodong Wang	34890460	Plant Physiol	IF, CoIP
Xiaoqiang Zhu	36314411	Adv Mater	WB

Lagerung

Lagerungsbedingungen:
Bei -20°C lagern. Nach dem Versand ein Jahr lang stabil
Lagerungspuffer:
PBS mit 0.02% Natriumazid und 50% Glycerin pH 7.3.
Aliquotieren ist nicht notwendig bei -20°C Lagerung

*** 20ul-Größen enthalten 0.1% BSA

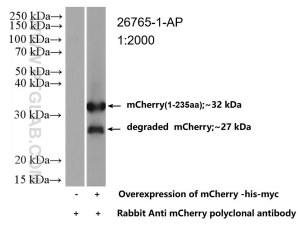
For technical support and original validation data for this product please contact:

T: 1 (888) 4PTGLAB (1-888-478-4522) (toll free in USA), or 1(312) 455-8498 (outside USA)

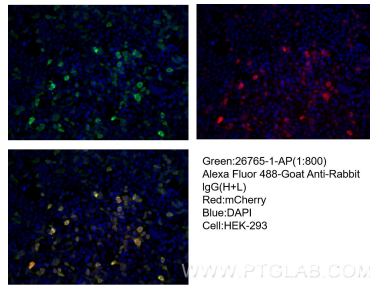
E: proteintech@ptglab.com
W: ptglab.com

This product is exclusively available under Proteintech Group brand and is not available to purchase from any other manufacturer.

Ausgewählte Validierungsdaten



WB result of mCherry antibody (26765-1-AP; 1:2000; room temperature for 1.5 hours) with negative control and mCherry overexpressed Transfected HEK-293 cells.



Immunofluorescent analysis of (-20°C Ethanol) fixed Transfected HEK-293 cells using mCherry antibody (26765-1-AP) at dilution of 1:800 and CoraLite® 488-Conjugated AffiniPure Goat Anti-Rabbit IgG(H+L).