

Nur für Forschungszwecke

# YTHDF1 Polyklonaler Antikörper

Katalog-Nr.: 26787-1-AP

1 Publikationen



## Allgemeine Informationen

Katalog-Nr.:  
26787-1-AP

Größe:  
150ul, Konzentration: 300 µg/ml  
durch die Bradford-Methode mit BSA  
als Standard;

Wirt:  
Kaninchen

Isotyp:  
IgG

Immunogen Katalognummer:  
AG25347

GenBank-Zugangsnummer:  
BC050284

GeneID (NCBI):  
54915

Vollständiger Name:  
YTH domain family, member 1

Berechnete Masse:  
559 aa, 61 kDa

Beobachtete Masse:  
60 kDa

Reinigungsmethode:

Antigen-Affinitätsreinigung

Empfohlene Verdünnungen:

WB 1:500-1:1000  
IP 0.5-4.0 µg für IP und 1:200-1:1000  
für WB

## Anwendungen

Geprüfte Anwendungen:

IP, WB, ELISA

In Publikationen genannte Anwendungen:

IHC, WB

Getestete Reaktivität:

Human

Zitierte Arten:

Maus

Positivkontrollen:

WB : HepG2-Zellen,

IP : HepG2-Zellen,

## Hintergrundinformationen

YTHDF1, also named YTH domain-containing family protein 1 or C20orf21, is a 559 amino acid protein, which localizes in the cytoplasm. YTHDF1 specifically recognizes and binds N6-methyladenosine (m6A)-containing mRNAs, and promotes mRNA translation efficiency. M6A is a modification present at the internal sites of mRNAs and some non-coding RNAs and plays a role in the efficiency of mRNA splicing, processing, and stability. YTHDF1 acts as a regulator of mRNA translation efficiency: promotes ribosome loading to m6A-containing mRNAs and interacts with translation initiation factors eIF3 (EIF3A or EIF3B) to facilitate translation initiation. YTHDF1 exists two isoforms and the calculated molecular weight of isoforms are 61 kDa and 21 kDa.

## Bemerkenswerte Veröffentlichungen

Verfasser	Pubmed ID	Journal	Anwendung
Xiaohui Bai	35939138	Cell Mol Neurobiol	WB,IHC

## Lagerung

Lagerungsbedingungen:

Bei -20°C lagern. Nach dem Versand ein Jahr lang stabil

Lagerungspuffer:

PBS mit 0.02% Natriumazid und 50% Glycerin pH 7.3.

Aliquotieren ist nicht notwendig bei -20°C Lagerung

\*\*\* 20ul-Größen enthalten 0.1% BSA

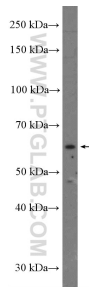
For technical support and original validation data for this product please contact:

T: 1 (888) 4PTGLAB (1-888-478-4522) (toll free  
in USA), or 1(312) 455-8498 (outside USA)

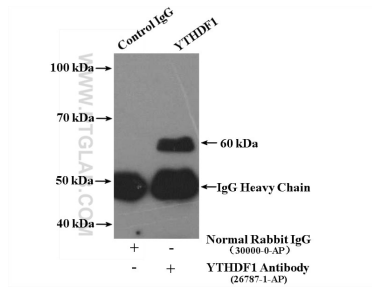
E: proteintech@ptglab.com  
W: ptglab.com

This product is exclusively available under Proteintech Group brand and is not available to purchase from any other manufacturer.

## Ausgewählte Validierungsdaten



HepG2 cells were subjected to SDS PAGE followed by western blot with 26787-1-AP (YTHDF1 Antibody) at dilution of 1:600 incubated at room temperature for 1.5 hours.



IP Result of anti-YTHDF1 (IP:26787-1-AP, 4ug; Detection:26787-1-AP 1:300) with HepG2 cells lysate 3200ug.