

Nur für Forschungszwecke

GRLF1 Polyklonaler Antikörper

Katalog-Nr.:26789-1-AP

Vorgestelltes Produkt

3 Publikationen



Allgemeine Informationen

Katalog-Nr.:
26789-1-AP

Größe:
150ul, Konzentration: 1000 µg/ml von 2909
Nanodrop und 600 µg/ml durch die
Bradford-Methode mit BSA als
Standard;

Wirt:
Kaninchen

Isotyp:
IgG

Immunogen Katalognummer:
AG25353

GenBank-Zugangsnummer:
BC150257

GeneID (NCBI):
Vollständiger Name:
glucocorticoid receptor DNA binding
factor 1

Beobachtete Masse:
172 kDa

Reinigungsmethode:
Antigen-Affinitätsreinigung

Empfohlene Verdünnungen:
WB 1:2000-1:12000
IHC 1:50-1:500

Anwendungen

Geprüfte Anwendungen:
IHC, WB, ELISA

In Publikationen genannte Anwendungen:
IF, WB

Getestete Reaktivität:
Human

Zitierte Arten:
Human, Maus

Hinweis-IHC: Antigendemaskierung mit TE-Puffer pH 9,0 empfohlen. (*) Wahlweise kann die Antigendemaskierung auch mit Citratpuffer pH 6,0 erfolgen.

Positivkontrollen:

WB : A549-Zellen, HeLa-Zellen

IHC : humanes Kolongewebe, humanes Hirngewebe

Hintergrundinformationen

GRLF1 is also named as ARHGAP35, p190ARHOGAP, KIAA1722, P190A and GRF1. GRLF1 is a kind of Rho GTPase-activating protein, and it binds several acidic phospholipids which inhibits the Rho GAP activity to promote the Rac GAP activity (PMID:19673492). This binding is inhibited by phosphorylation by PRKCA (PMID:19673492). GRLF1 is involved in cell differentiation as well as cell adhesion and migration. And it plays an important role in retinal tissue morphogenesis, neural tube fusion, midline fusion of the cerebral hemispheres and mammary gland branching morphogenesis.

Bemerkenswerte Veröffentlichungen

Verfasser	Pubmed ID	Journal	Anwendung
Daici Chen	31332286	Oncogene	WB,IF
Zhixiong Liu	35143418	J Clin Invest	WB
Xuemeng Shi	33928090	Front Cell Dev Biol	WB

Lagerung

Lagerungsbedingungen:

Bei -20°C lagern. Nach dem Versand ein Jahr lang stabil

Lagerungspuffer:

PBS mit 0.02% Natriumazid und 50% Glycerin pH 7.3.

Aliquotieren ist nicht notwendig bei -20°C Lagerung

*** 20ul-Größen enthalten 0.1% BSA

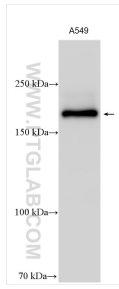
For technical support and original validation data for this product please contact:

T: 1 (888) 4PTGLAB (1-888-478-4522) (toll free in USA), or 1(312) 455-8498 (outside USA)

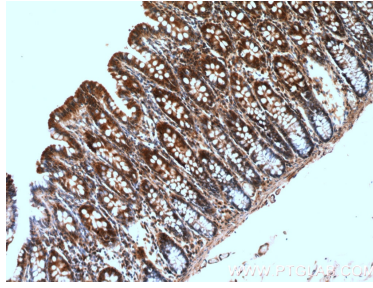
E: proteintech@ptglab.com
W: ptglab.com

This product is exclusively available under Proteintech Group brand and is not available to purchase from any other manufacturer.

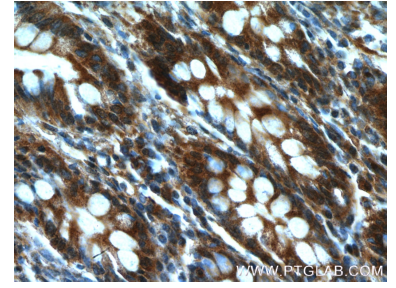
Ausgewählte Validierungsdaten



A549 cells were subjected to SDS PAGE followed by western blot with 26789-1-AP (GRLF1 antibody) at dilution of 1:6000 incubated at room temperature for 1.5 hours.



Immunohistochemical analysis of paraffin-embedded human colon tissue slide using 26789-1-AP (GRLF1 antibody) at dilution of 1:200 (under 10x lens).



Immunohistochemical analysis of paraffin-embedded human colon tissue slide using 26789-1-AP (GRLF1 antibody) at dilution of 1:200 (under 40x lens).