

Nur für Forschungszwecke

# SIPA1 Polyklonaler Antikörper

Katalog-Nr.:26793-1-AP

1 Publikationen



## Allgemeine Informationen

Katalog-Nr.:  
26793-1-AP

Größe:  
150ul , Konzentration: 1000 µg/ml von6494  
Nanodrop und 567 µg/ml durch die  
Bradford-Methode mit BSA als  
Standard;

Wirt:  
Kaninchen

Isotyp:  
IgG

Immunogen Katalognummer:  
AG25383

GenBank-Zugangsnummer:  
BC010492

GeneID (NCBI):  
Vollständiger Name:  
signal-induced proliferation-  
associated 1

Berechnete Masse:  
1042 aa, 112 kDa

Beobachtete Masse:  
130 kDa

Reinigungsmethode:  
Antigen-Affinitätsreinigung

Empfohlene Verdünnungen:  
WB 1:1000-1:6000  
IF 1:50-1:500

## Anwendungen

Geprüfte Anwendungen:  
IF, WB,ELISA

In Publikationen genannte Anwendungen:  
IHC, WB

Getestete Reaktivität:  
Human

Zitierte Arten:  
Human

Positivkontrollen:

WB : Raji-Zellen, HEK-293T-Zellen

IF : A431-Zellen,

## Hintergrundinformationen

### Bemerkenswerte Veröffentlichungen

Verfasser	Pubmed ID	Journal	Anwendung
Xinlu Liu	35303583	Transl Oncol	WB,IHC

## Lagerung

Lagerungsbedingungen:

Bei -20°C lagern. Nach dem Versand ein Jahr lang stabil

Lagerungspuffer:

PBS mit 0.02% Natriumazid und 50% Glycerin pH 7.3.

Aliquotieren ist nicht notwendig bei -20°C Lagerung

\*\*\* 20ul-Größen enthalten 0.1% BSA

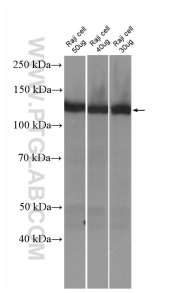
For technical support and original validation data for this product please contact:

T: 1 (888) 4PTGLAB (1-888-478-4522) (toll free  
in USA), or 1(312) 455-8498 (outside USA)

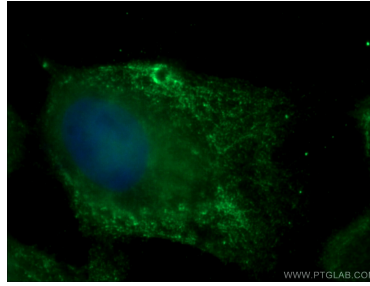
E: proteintech@ptglab.com  
W: ptglab.com

This product is exclusively available under Proteintech  
Group brand and is not available to purchase from any  
other manufacturer.

## Ausgewählte Validierungsdaten



Raji cells were subjected to SDS PAGE followed by western blot with 26793-1-AP (SIPA1 antibody) at dilution of 1:3000 incubated at room temperature for 1.5 hours.



Immunofluorescent analysis of (-20°C Ethanol) fixed A431 cells using 26793-1-AP (SIPA1 antibody) at dilution of 1:50 and Alexa Fluor 488-conjugated AffiniPure Goat Anti-Rabbit IgG(H+L).