

Nur für Forschungszwecke

SLC22A7 Polyklonaler Antikörper

Katalog-Nr.: 26796-1-AP

4 Publikationen



Allgemeine Informationen

Katalog-Nr.:
26796-1-AP

Größe:
150ul, Konzentration: 600 µg/ml von
Nanodrop und 367 µg/ml durch die
Bradford-Methode mit BSA als
Standard;

Wirt:
Kaninchen

Isotyp:
IgG

Immunogen Katalognummer:
AG25217

GenBank-Zugangsnummer:
BC033805

GeneID (NCBI):
10864

Vollständiger Name:
solute carrier family 22 (organic
anion transporter), member 7

Berechnete Masse:
60 kDa

Beobachtete Masse:
60-70 kDa

Reinigungsmethode:

Antigen-Affinitätsreinigung

Empfohlene Verdünnungen:

WB 1:500-1:1000
IP 0.5-4.0 µg für IP und 1:500-1:2000
für WB
IHC 1:1000-1:4000

Anwendungen

Geprüfte Anwendungen:

IHC, IP, WB, ELISA

In Publikationen genannte Anwendungen:

WB

Getestete Reaktivität:

Human, Maus, Ratte

Zitierte Arten:

Human, Maus

**Hinweis-IHC: Antigendemaskierung mit TE-
Puffer pH 9,0 empfohlen. (*) Wahlweise
kann die Antigendemaskierung auch mit
Citratpuffer pH 6,0 erfolgen.**

Positivkontrollen:

WB: Mausnierengewebe, HEK-293-Zellen,
Rattenlebergewebe

IP: Mauslebergewebe,

IHC: humanes Lebergewebe, Mauslebergewebe

Hintergrundinformationen

Bemerkenswerte Veröffentlichungen

Verfasser	Pubmed ID	Journal	Anwendung
Chieri Fujino	36278306	Xenobiotica	WB
Karolin Weitkunat	34064336	Nutrients	WB
Yu Wang	35190308	Drug Metab Pharmacokinet	WB

Lagerung

Lagerungsbedingungen:

Bei -20°C lagern. Nach dem Versand ein Jahr lang stabil

Lagerungspuffer:

PBS mit 0.02% Natriumazid und 50% Glycerin pH 7.3.

Aliquotieren ist nicht notwendig bei -20°C Lagerung

*** 20ul-Größen enthalten 0.1% BSA

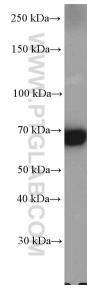
For technical support and original validation data for this product please contact:

T: 1 (888) 4PTGLAB (1-888-478-4522) (toll free
in USA), or 1(312) 455-8498 (outside USA)

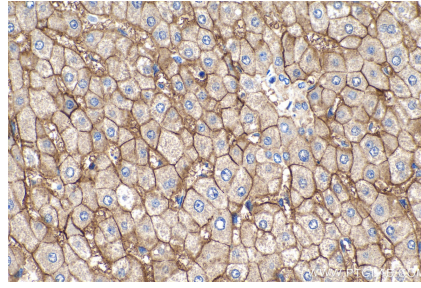
E: proteintech@ptglab.com
W: ptglab.com

This product is exclusively available under Proteintech
Group brand and is not available to purchase from any
other manufacturer.

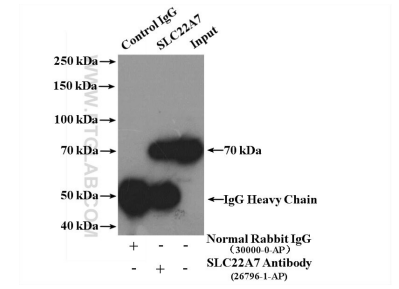
Ausgewählte Validierungsdaten



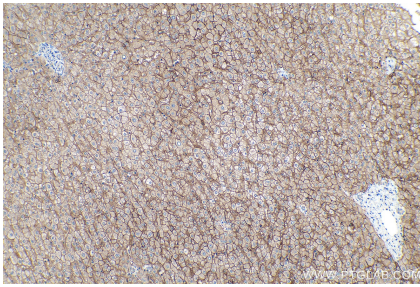
mouse kidney tissue were subjected to SDS PAGE followed by western blot with 26796-1-AP (SLC22A7 Antibody) at dilution of 1:600 incubated at room temperature for 1.5 hours.



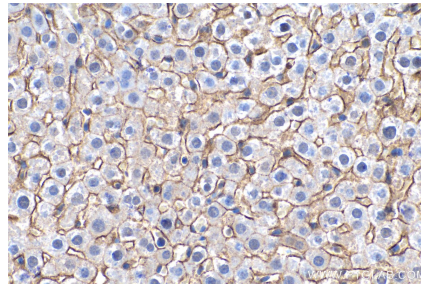
Immunohistochemical analysis of paraffin-embedded human liver tissue slide using 26796-1-AP (SLC22A7 antibody) at dilution of 1:2000 (under 40x lens). Heat mediated antigen retrieval with Tris-EDTA buffer (pH 9.0).



IP Result of anti-SLC22A7 (IP:26796-1-AP, 4ug; Detection:26796-1-AP 1:1.000) with mouse liver tissue lysate 5200ug.



Immunohistochemical analysis of paraffin-embedded human liver tissue slide using 26796-1-AP (SLC22A7 antibody) at dilution of 1:2000 (under 10x lens). Heat mediated antigen retrieval with Tris-EDTA buffer (pH 9.0).



Immunohistochemical analysis of paraffin-embedded mouse liver tissue slide using 26796-1-AP (SLC22A7 antibody) at dilution of 1:2000 (under 40x lens). Heat mediated antigen retrieval with Tris-EDTA buffer (pH 9.0).