

Nur für Forschungszwecke

CLCN5 Polyklonaler Antikörper

Katalog-Nr.:26812-1-AP



Allgemeine Informationen

Katalog-Nr.:
26812-1-AP

Größe:
150ul, Konzentration: 500 µg/ml von
Nanodrop und 400 µg/ml durch die
Bradford-Methode mit BSA als
Standard;

Wirt:
Kaninchen

Isotyp:
IgG

Immunogen Katalognummer:
AG25182

GenBank-Zugangsnummer:
BC130429

GeneID (NCBI):
1184

Vollständiger Name:
chloride channel 5

Berechnete Masse:
83 kDa

Beobachtete Masse:
80-90 kDa

Reinigungsmethode:
Protein-A-Reinigung

Empfohlene Verdünnungen:
WB 1:500-1:1000
IHC 1:50-1:500

Anwendungen

Geprüfte Anwendungen:
IHC, WB, ELISA

Getestete Reaktivität:
Human, Hund, Maus

**Hinweis-IHC: Antigendemaskierung mit TE-
Puffer pH 9,0 empfohlen. (*) Wahlweise
kann die Antigendemaskierung auch mit
Citratpuffer pH 6,0 erfolgen.**

Positivkontrollen:

WB: MDCK-Zellen, Maushirngewebe
IHC: humanes Nierengewebe,

Hintergrundinformationen

Lagerung

Lagerungsbedingungen:

Bei -20°C lagern. Nach dem Versand ein Jahr lang stabil

Lagerungspuffer:

PBS mit 0.02% Natriumazid und 50% Glycerin pH 7.3.

Aliquotieren ist nicht notwendig bei -20°C Lagerung

*** 20ul-Größen enthalten 0.1% BSA

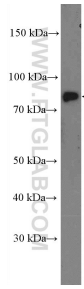
For technical support and original validation data for this product please contact:

T: 1 (888) 4PTGLAB (1-888-478-4522) (toll free
in USA), or 1(312) 455-8498 (outside USA)

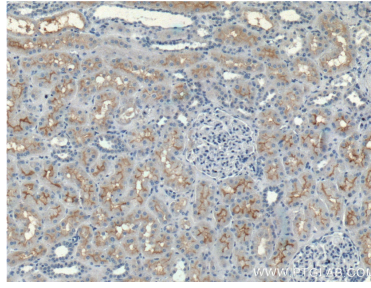
E: proteintech@ptglab.com
W: ptglab.com

This product is exclusively available under Proteintech
Group brand and is not available to purchase from any
other manufacturer.

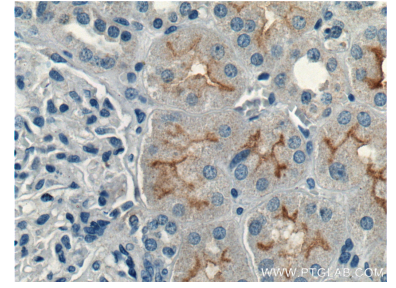
Ausgewählte Validierungsdaten



MDCK cells were subjected to SDS PAGE followed by western blot with 26812-1-AP (CLCN5 Antibody) at dilution of 1:600 incubated at room temperature for 1.5 hours.



Immunohistochemical analysis of paraffin-embedded human kidney tissue slide using 26812-1-AP (CLCN5 Antibody) at dilution of 1:200 (under 10x lens).



Immunohistochemical analysis of paraffin-embedded human kidney tissue slide using 26812-1-AP (CLCN5 Antibody) at dilution of 1:200 (under 40x lens).