

Nur für Forschungszwecke

# FLVCR1 Polyklonaler Antikörper

Katalog-Nr.:26841-1-AP



## Allgemeine Informationen

**Katalog-Nr.:**  
26841-1-AP

**Größe:**  
150ul, Konzentration: 500 µg/ml von  
Nanodrop und 500 µg/ml durch die  
Bradford-Methode mit BSA als  
Standard;

**Wirt:**  
Kaninchen

**Isotyp:**  
IgG

**Immunogen Katalognummer:**  
AG25220

**GenBank-Zugangsnummer:**  
BC048312

**GeneID (NCBI):**  
28982

**Vollständiger Name:**  
feline leukemia virus subgroup C  
cellular receptor 1

**Berechnete Masse:**  
60 kDa

**Beobachtete Masse:**  
60 kDa-70 kDa

**Reinigungsmethode:**

Antigen-Affinitätsreinigung

**Empfohlene Verdünnungen:**

WB 1:500-1:1000  
IP 0.5-4.0 µg für IP und 1:500-1:1000  
für WB  
IHC 1:50-1:500  
IF 1:50-1:500

## Anwendungen

**Geprüfte Anwendungen:**

IF, IHC, IP, WB, ELISA

**Getestete Reaktivität:**

Human, Maus

**Hinweis-IHC: Antigendemaskierung mit TE-Puffer pH 9,0 empfohlen. (\*) Wahlweise kann die Antigendemaskierung auch mit Citratpuffer pH 6,0 erfolgen.**

**Positivkontrollen:**

**WB:** Jurkat-Zellen, HepG2-Zellen, humanes Plazenta-Gewebe, K-562-Zellen

**IP:** K-562-Zellen,

**IHC:** humanes Mammakarzinomgewebe,

**IF:** Caco-2-Zellen,

## Hintergrundinformationen

### Lagerung

**Lagerungsbedingungen:**

Bei -20°C lagern. Nach dem Versand ein Jahr lang stabil

**Lagerungspuffer:**

PBS mit 0.02% Natriumazid und 50% Glycerin pH 7.3.

Aliquotieren ist nicht notwendig bei -20°C Lagerung

**\*\*\* 20ul-Größen enthalten 0.1% BSA**

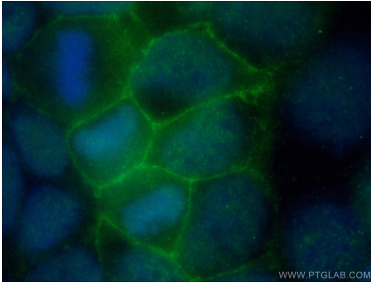
For technical support and original validation data for this product please contact:

T: 1 (888) 4PTGLAB (1-888-478-4522) (toll free  
in USA), or 1(312) 455-8498 (outside USA)

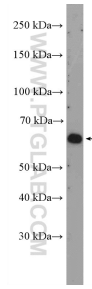
E: proteintech@ptglab.com  
W: ptglab.com

**This product is exclusively available under Proteintech Group brand and is not available to purchase from any other manufacturer.**

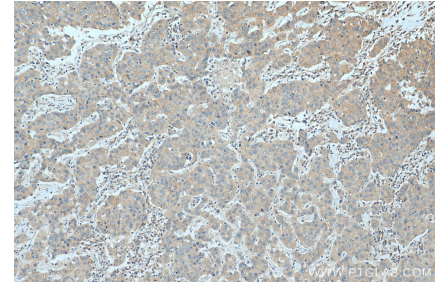
## Ausgewählte Validierungsdaten



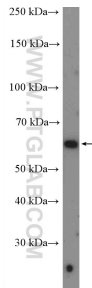
Immunofluorescent analysis of (-20°C Ethanol) fixed Caco-2 cells using 26841-1-AP (FLVCR1 antibody) at dilution of 1:50 and Alexa Fluor 488-Conjugated AffiniPure Goat Anti-Rabbit IgG(H+L).



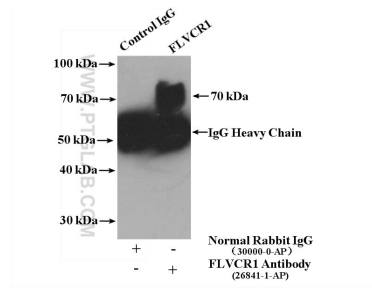
Jurkat cells were subjected to SDS PAGE followed by western blot with 26841-1-AP (FLVCR1 Antibody) at dilution of 1:600 incubated at room temperature for 1.5 hours.



Immunohistochemical analysis of paraffin-embedded human breast cancer tissue slide using 26841-1-AP (FLVCR1 antibody) at dilution of 1:200 (under 10x lens). Heat mediated antigen retrieval with Tris-EDTA buffer (pH 9.0).



human placenta tissue were subjected to SDS PAGE followed by western blot with 26841-1-AP (FLVCR1 Antibody) at dilution of 1:600 incubated at room temperature for 1.5 hours.



IP result of anti-FLVCR1 (IP:26841-1-AP, 4ug; Detection:26841-1-AP 1:500) with K-562 cells lysate 4400 ug.