

Nur für Forschungszwecke

KCTD3 Polyklonaler Antikörper

Katalog-Nr.:26887-1-AP



Allgemeine Informationen

Katalog-Nr.:
26887-1-AP

Größe:
150ul, Konzentration: 1000 µg/ml von51133
Nanodrop und 433 µg/ml durch die
Bradford-Methode mit BSA als
Standard;

Wirt:
Kaninchen

Isotyp:
IgG

Immunogen Katalognummer:
AG23211

GenBank-Zugangsnummer:
BC126173

GeneID (NCBI):
Vollständiger Name:
potassium channel tetramerisation
domain containing 3

Berechnete Masse:
89 kDa

Beobachtete Masse:
89 kDa

Reinigungsmethode:
Antigen-Affinitätsreinigung

Empfohlene Verdünnungen:
WB 1:500-1:3000

Anwendungen

Geprüfte Anwendungen:
WB,ELISA

Getestete Reaktivität:
Human

Positivkontrollen:

WB : HepG2-Zellen,

Hintergrundinformationen

Lagerung

Lagerungsbedingungen:

Bei -20°C lagern. Nach dem Versand ein Jahr lang stabil

Lagerungspuffer:

PBS mit 0.02% Natriumazid und 50% Glycerin pH 7.3.

Aliquotieren ist nicht notwendig bei -20°C Lagerung

*** 20ul-Größen enthalten 0.1% BSA

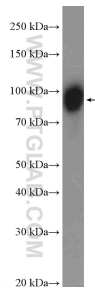
For technical support and original validation data for this product please contact:

T: 1 (888) 4PTGLAB (1-888-478-4522) (toll free
in USA), or 1(312) 455-8498 (outside USA)

E: proteintech@ptglab.com
W: ptglab.com

This product is exclusively available under Proteintech
Group brand and is not available to purchase from any
other manufacturer.

Ausgewählte Validierungsdaten



HepG2 cells were subjected to SDS PAGE followed by western blot with 26887-1-AP (KCTD3 Antibody) at dilution of 1:1500 incubated at room temperature for 1.5 hours.