

Nur für Forschungszwecke

CWC22 Polyklonaler Antikörper

Katalog-Nr.: 26898-1-AP

1 Publikationen



Allgemeine Informationen

Katalog-Nr.:
26898-1-AP

Größe:
150ul, Konzentration: 650 µg/ml von
Nanodrop und 400 µg/ml durch die
Bradford-Methode mit BSA als
Standard;

Wirt:
Kaninchen

Isotyp:
IgG

Immunogen Katalognummer:
AG25466

GenBank-Zugangsnummer:
BC093954

GeneID (NCBI):
57703

Vollständiger Name:
CWC22 spliceosome-associated
protein homolog (S. cerevisiae)

Berechnete Masse:
908 aa, 106 kDa

Beobachtete Masse:
105-110 kDa

Reinigungsmethode:

Antigen-Affinitätsreinigung

Empfohlene Verdünnungen:

WB 1:2000-1:20000

Anwendungen

Geprüfte Anwendungen:

WB, ELISA

In Publikationen genannte Anwendungen:

WB

Getestete Reaktivität:

Human

Zitierte Arten:

Human

Positivkontrollen:

WB: A549-Zellen, HepG2-Zellen

Hintergrundinformationen

CWC22, Pre-mRNA-splicing factor CWC22 homolog, is a 908 amino acid protein, which contains 1 MI domain and 1 MIF4G domain and belongs to the CWC22 family. CWC22 is required for pre-mRNA splicing and for exon-junction complex (EJC) assembly and hinders EIF4A3 from non-specifically binding RNA and escorts it to the splicing machinery to promote EJC assembly on mature mRNAs.

Bemerkenswerte Veröffentlichungen

Verfasser	Pubmed ID	Journal	Anwendung
Cole Townsend	33243851	Science	WB

Lagerung

Lagerungsbedingungen:

Bei -20°C lagern. Nach dem Versand ein Jahr lang stabil

Lagerungspuffer:

PBS mit 0.02% Natriumazid und 50% Glycerin pH 7.3.

Aliquotieren ist nicht notwendig bei -20°C Lagerung

*** 20ul-Größen enthalten 0.1% BSA

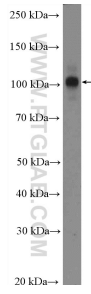
For technical support and original validation data for this product please contact:

T: 1 (888) 4PTGLAB (1-888-478-4522) (toll free
in USA), or 1(312) 455-8498 (outside USA)

E: proteintech@ptglab.com
W: ptglab.com

This product is exclusively available under Proteintech Group brand and is not available to purchase from any other manufacturer.

Ausgewählte Validierungsdaten



A549 cells were subjected to SDS PAGE followed by western blot with 26898-1-AP (CWC22 Antibody) at dilution of 1:5000 incubated at room temperature for 1.5 hours.