

Nur für Forschungszwecke

Integrin Beta 1 Polyklonaler Antikörper



Katalog-Nr.: 26918-1-AP

Vorgestelltes Produkt

24 Publikationen

Allgemeine Informationen

Katalog-Nr.: 26918-1-AP	GenBank-Zugangsnummer: BC020057	Reinigungsmethode: Antigen-Affinitätsreinigung
Größe: 150ul, Konzentration: 750 µg/ml von Nanodrop und 433 µg/ml durch die Bradford-Methode mit BSA als Standard;	GeneID (NCBI): 3688	Empfohlene Verdünnungen: WB 1:500-1:1000 IHC 1:50-1:500
Wirt: Kaninchen	Vollständiger Name: integrin, beta 1 (fibronectin receptor, beta polypeptide, antigen CD29 includes MDF2, MSK12)	
Isotyp: IgG	Berechnete Masse: 88 kDa	
Immunogen Katalognummer: AG25426	Beobachtete Masse: 130 kDa	

Anwendungen

Geprüfte Anwendungen: IHC, WB, ELISA	Positivkontrollen: WB : HT-1080.Zellen,
In Publikationen genannte Anwendungen: FC, IF, IHC, WB	IHC : humanes Hautgewebe, humanes Lungenkarzinomgewebe
Getestete Reaktivität: Human	
Zitierte Arten: Hamster, Human, Maus, Ratte	
Hinweis-IHC: Antigendemaskierung mit TE-Puffer pH 9,0 empfohlen. (*) Wahlweise kann die Antigendemaskierung auch mit Citratpuffer pH 6,0 erfolgen.	

Hintergrundinformationen

Bemerkenswerte Veröffentlichungen

Verfasser	Pubmed ID	Journal	Anwendung
Qian Wang	33015191	J Diabetes Res	WB
Zhiyuan Wang	36438503	Theranostics	WB
Qingxiu Yao	34708331	Mol Neurobiol	IF

Lagerung

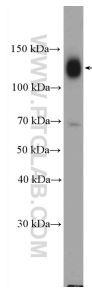
Lagerungsbedingungen:
Bei -20°C lagern. Nach dem Versand ein Jahr lang stabil
Lagerungspuffer:
PBS mit 0.02% Natriumazid und 50% Glycerin pH 7.3.
Aliquotieren ist nicht notwendig bei -20°C Lagerung

*** 20ul-Größen enthalten 0.1% BSA

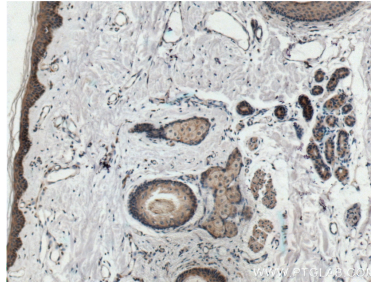
For technical support and original validation data for this product please contact:
T: 1 (888) 4PTGLAB (1-888-478-4522) (toll free in USA), or 1(312) 455-8498 (outside USA)
E: proteintech@ptglab.com
W: ptglab.com

This product is exclusively available under Proteintech Group brand and is not available to purchase from any other manufacturer.

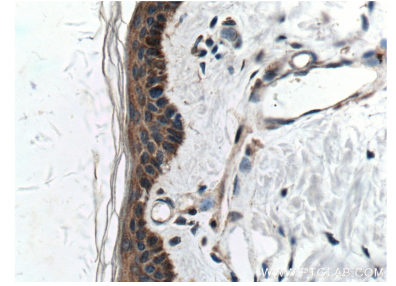
Ausgewählte Validierungsdaten



HT-1080 cells were subjected to SDS PAGE followed by western blot with 26918-1-AP (Integrin beta-1 Antibody) at dilution of 1:600 incubated at room temperature for 1.5 hours.



Immunohistochemical analysis of paraffin-embedded human skin tissue slide using 26918-1-AP (Integrin beta-1 Antibody) at dilution of 1:200 (under 10x lens).



Immunohistochemical analysis of paraffin-embedded human skin tissue slide using 26918-1-AP (Integrin beta-1 Antibody) at dilution of 1:200 (under 40x lens).