

Nur für Forschungszwecke

Connexin 43 Polyklonaler Antikörper



Katalog-Nr.: 26980-1-AP

37 Publikationen

Allgemeine Informationen

Katalog-Nr.: 26980-1-AP	GenBank-Zugangsnummer: BC026329	Reinigungsmethode: Antigen-Affinitätsreinigung
Größe: 150ul, Konzentration: 700 µg/ml von Nanodrop;	GeneID (NCBI): 2697	Empfohlene Verdünnungen: WB 1:1000-1:8000
Wirt: Kaninchen	Vollständiger Name: gap junction protein, alpha 1, 43kDa	IP 0.5-4.0 µg für IP und 1:500-1:1000 für WB
Isotyp: IgG	Berechnete Masse: 43 kDa	IHC 1:50-1:500
Immunogen Katalognummer: AG25533	Beobachtete Masse: 43-47 kDa	IF 1:50-1:500

Anwendungen

Geprüfte Anwendungen:

IF, IHC, IP, WB, ELISA

In Publikationen genannte Anwendungen:

CoIP, FC, IF, IHC, IP, WB

Getestete Reaktivität:

Human, Maus

Zitierte Arten:

Hausschwein, Human, Maus, Ratte

Positivkontrollen:

WB: Maushirngewebe, Mausherzgewebe, Maushodengewebe, Rattenherzgewebe, Rattenhirngewebe

IP: Mausherzgewebe,

IHC: Mausherzgewebe, humanes Herzgewebe

IF: Mausherzgewebe, humanes Herzgewebe

Hinweis-IHC: Antigenmaskierung mit TE-Puffer pH 9,0 empfohlen. (*) Wahlweise kann die Antigenmaskierung auch mit Citratpuffer pH 6,0 erfolgen.

Hintergrundinformationen

Connexin-43 (Cx43, also known as gap junction alpha-1), a member of connexin family, plays essential roles in gap junction communication that facilitates direct communication among adjacent cells (PMID: 12270943). Usually, six connexin proteins oligomerize into a hemi-channel or connexon during intercellular channel formation (PMID: 12270943). Mutations of Cx43 may cause a series of diseases such as oculodentodigital dysplasia (ODDD), syndactyly 3 (SDTY3), hypoplastic left heart syndrome 1 (HLHS1) and so on (PMID: 18161618, 1472936, 1147490).

Bemerkenswerte Veröffentlichungen

Verfasser	Pubmed ID	Journal	Anwendung
Kailun Zhang	34521991	Lab Invest	WB,IF
Yan Yan	36068532	Reprod Biol Endocrinol	IHC,IF
Junling Zhang	31645625	Sci Rep	WB,IHC

Lagerung

Lagerungsbedingungen:

Bei -20°C lagern. Nach dem Versand ein Jahr lang stabil

Lagerungspuffer:

PBS mit 0.02% Natriumazid und 50% Glycerin pH 7.3.

Aliquotieren ist nicht notwendig bei -20°C Lagerung

*** 20ul-Größen enthalten 0.1% BSA

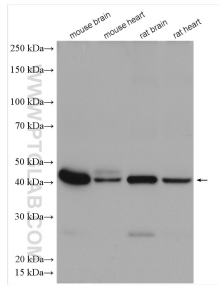
For technical support and original validation data for this product please contact:

T: 1 (888) 4PTGLAB (1-888-478-4522) (toll free in USA), or 1(312) 455-8498 (outside USA)

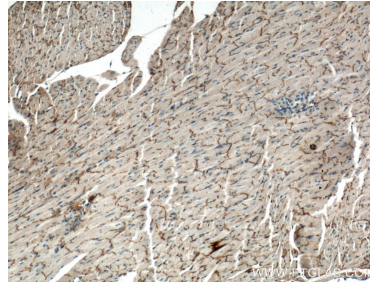
E: proteintech@ptglab.com
W: ptglab.com

This product is exclusively available under Proteintech Group brand and is not available to purchase from any other manufacturer.

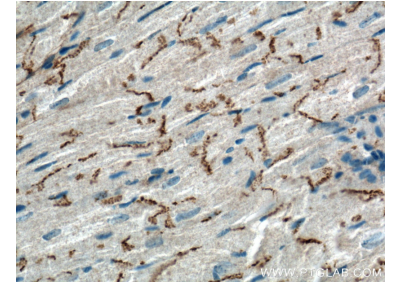
Ausgewählte Validierungsdaten



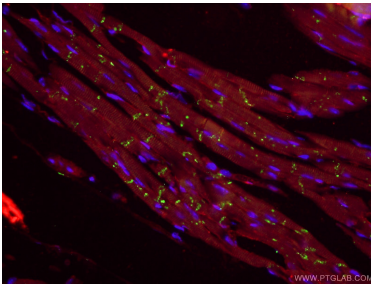
Various lysates were subjected to SDS PAGE followed by western blot with 26980-1-AP (Connexin 43 antibody) at dilution of 1:4000 incubated at room temperature for 1.5 hours.



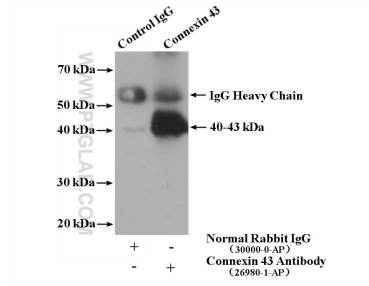
Immunohistochemical analysis of paraffin-embedded mouse heart tissue slide using 26980-1-AP (Connexin 43 Antibody) at dilution of 1:200 (under 10x lens).



Immunohistochemical analysis of paraffin-embedded mouse heart tissue slide using 26980-1-AP (Connexin 43 Antibody) at dilution of 1:200 (under 40x lens).



Immunofluorescent analysis of (4% PFA) fixed mouse heart tissue using 26980-1-AP (Connexin 43 antibody) at dilution of 1:50 and 66895-1-Ig (alpha Actinin mouse mAb) at dilution of 1:50, further stained with CoraLite488-Conjugated AffiniPure Goat Anti-Rabbit IgG(H+L) for 26980-1-AP, and CoraLite594-Conjugated AffiniPure Goat Anti-Mouse IgG(H+L) for 66895-1-Ig.



IP result of anti-Connexin 43 (IP:26980-1-AP, 4ug; Detection:26980-1-AP 1:500) with mouse heart tissue lysate 4000 ug.