

Nur für Forschungszwecke

CRELD2 Polyklonaler Antikörper

Katalog-Nr.: 27017-1-AP



Allgemeine Informationen

Katalog-Nr.:
27017-1-AP

Größe:
150ul, Konzentration: 900 µg/ml von
Nanodrop und 500 µg/ml durch die
Bradford-Methode mit BSA als
Standard;

Wirt:
Kaninchen

Isotyp:
IgG

Immunogen Katalognummer:
AG25553

GenBank-Zugangsnummer:
BC050675

GeneID (NCBI):
79174

Vollständiger Name:
cysteine-rich with EGF-like domains 2

Berechnete Masse:
44 kDa

Beobachtete Masse:
30-45 kDa

Reinigungsmethode:
Antigen-Affinitätsreinigung

Empfohlene Verdünnungen:
WB 1:500-1:2000
IHC 1:50-1:500

Anwendungen

Geprüfte Anwendungen:
IHC, WB, ELISA

Getestete Reaktivität:
Human

**Hinweis-IHC: Antigendemaskierung mit TE-
Puffer pH 9,0 empfohlen. (*) Wahlweise
kann die Antigendemaskierung auch mit
Citratpuffer pH 6,0 erfolgen.**

Positivkontrollen:

WB : humanes Plazenta-Gewebe, SH-SY5Y-Zellen,
U2OS-Zellen

IHC : humanes Plazenta-Gewebe, humanes
Pankreasgewebe

Hintergrundinformationen

Lagerung

Lagerungsbedingungen:

Bei -20°C lagern. Nach dem Versand ein Jahr lang stabil

Lagerungspuffer:

PBS mit 0.02% Natriumazid und 50% Glycerin pH 7.3.

Aliquotieren ist nicht notwendig bei -20°C Lagerung

*** 20ul-Größen enthalten 0.1% BSA

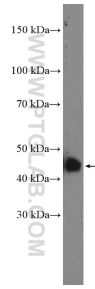
For technical support and original validation data for this product please contact:

T: 1 (888) 4PTGLAB (1-888-478-4522) (toll free
in USA), or 1(312) 455-8498 (outside USA)

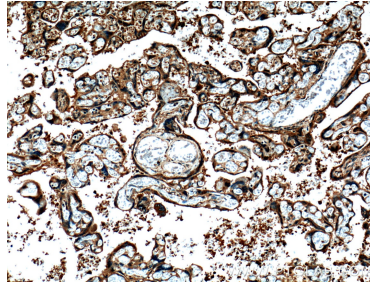
E: proteintech@ptglab.com
W: ptglab.com

This product is exclusively available under Proteintech
Group brand and is not available to purchase from any
other manufacturer.

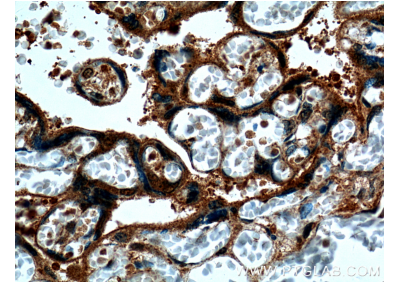
Ausgewählte Validierungsdaten



human placenta tissue were subjected to SDS PAGE followed by western blot with 27017-1-AP (CRELD2 Antibody) at dilution of 1:1000 incubated at room temperature for 1.5 hours.



Immunohistochemical analysis of paraffin-embedded human placenta tissue slide using 27017-1-AP (CRELD2 Antibody) at dilution of 1:200 (under 10x lens).



Immunohistochemical analysis of paraffin-embedded human placenta tissue slide using 27017-1-AP (CRELD2 Antibody) at dilution of 1:200 (under 40x lens).