

Nur für Forschungszwecke

# ERCC6L2 Polyklonaler Antikörper

Katalog-Nr.: 27028-1-AP



## Allgemeine Informationen

<b>Katalog-Nr.:</b> 27028-1-AP	<b>GenBank-Zugangsnummer:</b> BC140702	<b>Reinigungsmethode:</b> Protein-A-Reinigung
<b>Größe:</b> 150ul, Konzentration: 230 µg/ml von Nanodrop und 233 µg/ml durch die Bradford-Methode mit BSA als Standard;	<b>GeneID (NCBI):</b> 375748	<b>Empfohlene Verdünnungen:</b> WB 1:500-1:1000
<b>Wirt:</b> Kaninchen	<b>Vollständiger Name:</b> chromosome 9 open reading frame 102	
<b>Isotyp:</b> IgG	<b>Berechnete Masse:</b> 712 aa, 81 kDa	
<b>Immunogen Katalognummer:</b> AG19348	<b>Beobachtete Masse:</b> 70-80 kDa	

## Anwendungen

<b>Geprüfte Anwendungen:</b> WB, ELISA	<b>Positivkontrollen:</b> WB: PC-3-Zellen, HepG2-Zellen
<b>Getestete Reaktivität:</b> Human	

## Hintergrundinformationen

ERCC6L2, also known as RAD26L or C9orf102 belongs to the SNF2/RAD54 helicase family and is expressed in bone marrow. C9orf102 may be involved in early DNA damage response. C9orf102 is phosphorylated by NEK6. C9orf102 exists some isoforms with the molecular weight 177, 80, 60, 40 kDa.

## Lagerung

**Lagerungsbedingungen:**  
Bei -20°C lagern. Nach dem Versand ein Jahr lang stabil  
**Lagerungspuffer:**  
PBS mit 0.02% Natriumazid und 50% Glycerin pH 7.3.  
Aliquotieren ist nicht notwendig bei -20°C Lagerung

**\*\*\* 20ul-Größen enthalten 0.1% BSA**

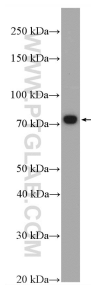
For technical support and original validation data for this product please contact:

T: 1 (888) 4PTGLAB (1-888-478-4522) (toll free in USA), or 1(312) 455-8498 (outside USA)

E: [proteintech@ptglab.com](mailto:proteintech@ptglab.com)  
W: [ptglab.com](http://ptglab.com)

**This product is exclusively available under Proteintech Group brand and is not available to purchase from any other manufacturer.**

## Ausgewählte Validierungsdaten



PC-3 cells were subjected to SDS PAGE followed by western blot with 27028-1-AP (ERC6L2 antibody) at dilution of 1:600 incubated at room temperature for 1.5 hours.