

Nur für Forschungszwecke

PI3 Kinase p55 Gamma Polyklonaler Antikörper



Katalog-Nr.: 27035-1-AP

Vorgestelltes Produkt

1 Publikationen

Allgemeine Informationen

Katalog-Nr.:
27035-1-AP

Größe:
150ul, Konzentration: 850 µg/ml von
Nanodrop und 533 µg/ml durch die
Bradford-Methode mit BSA als
Standard;

Wirt:
Kaninchen

Isotyp:
IgG

Immunogen Katalognummer:
AG25884

GenBank-Zugangsnummer:
BC021622

GeneID (NCBI):
8503

Vollständiger Name:
phosphoinositide-3-kinase,
regulatory subunit 3 (gamma)

Berechnete Masse:
85 kDa

Beobachtete Masse:
55 kDa

Reinigungsmethode:

Antigen-Affinitätsreinigung

Empfohlene Verdünnungen:

WB 1:500-1:2000

IHC 1:50-1:500

Anwendungen

Geprüfte Anwendungen:

IHC, WB, ELISA

In Publikationen genannte Anwendungen:

IHC

Getestete Reaktivität:

Human

Zitierte Arten:

Human

Hinweis-IHC: Antigendemaskierung mit TE-Puffer pH 9,0 empfohlen. (*) Wahlweise kann die Antigendemaskierung auch mit Citratpuffer pH 6,0 erfolgen.

Positivkontrollen:

WB: MCF-7-Zellen, HEK-293-Zellen, HUVEC-Zellen

IHC: humanes Nierengewebe,

Hintergrundinformationen

Bemerkenswerte Veröffentlichungen

Verfasser

Ting Wang

Pubmed ID

33949204

Journal

Am J Physiol Lung Cell Mol Physiol

Anwendung

IHC

Lagerung

Lagerungsbedingungen:

Bei -20°C lagern. Nach dem Versand ein Jahr lang stabil

Lagerungspuffer:

PBS mit 0.02% Natriumazid und 50% Glycerin pH 7.3.

Aliquotieren ist nicht notwendig bei -20°C Lagerung

*** 20ul-Größen enthalten 0.1% BSA

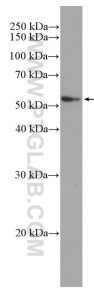
For technical support and original validation data for this product please contact:

T: 1 (888) 4PTGLAB (1-888-478-4522) (toll free
in USA), or 1(312) 455-8498 (outside USA)

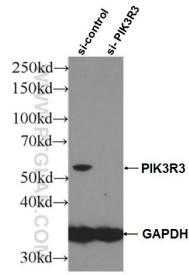
E: proteintech@ptglab.com
W: ptglab.com

This product is exclusively available under Proteintech Group brand and is not available to purchase from any other manufacturer.

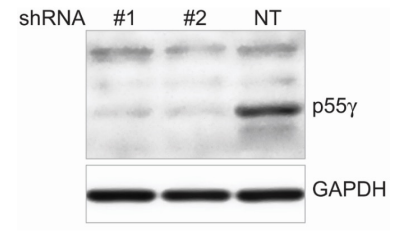
Ausgewählte Validierungsdaten



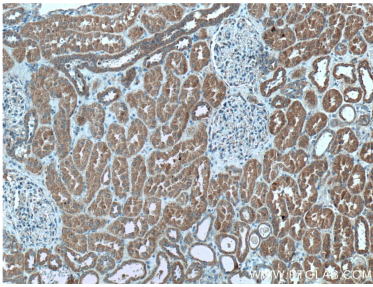
MCF-7 cells were subjected to SDS PAGE followed by western blot with 27035-1-AP (PI 3 Kinase p55 gamma antibody at dilution of 1:1000 incubated at 4 degree celsius over night.



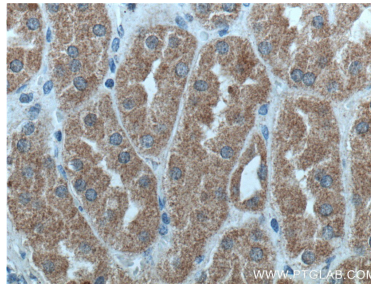
WB result of PI 3 Kinase p55 gamma antibody (27035-1-AP; 1:1000; incubated at room temperature for 1.5 hours) with sh-Control and sh-PI 3 Kinase p55 gamma transfected HEK-293 cells.



WB result of PIK3R3 antibody (27035-1-AP) on whole cell extract from HUVEC targeted by shRNAs (#1, #2) or a control shRNA (NT). (Data from Dr. Fuqiang Geng, Weill Cornell Medical College).



Immunohistochemical analysis of paraffin-embedded human kidney tissue slide using 27035-1-AP (PI 3 Kinase p55 gamma antibody) at dilution of 1:200 (under 10x lens).



Immunohistochemical analysis of paraffin-embedded human kidney tissue slide using 27035-1-AP (PI 3 Kinase p55 gamma antibody) at dilution of 1:200 (under 40x lens).