

Nur für Forschungszwecke

FGD2 Polyklonaler Antikörper

Katalog-Nr.: 27068-1-AP



Allgemeine Informationen

Katalog-Nr.:
27068-1-AP

Größe:

150ul, Konzentration: 1000 µg/ml von 221472

Nanodrop und 500 µg/ml durch die
Bradford-Methode mit BSA als
Standard;

Wirt:

Kaninchen

Isotyp:

IgG

Immunogen Katalognummer:

AG25782

GenBank-Zugangsnummer:

BC023645

GeneID (NCBI):

221472

Vollständiger Name:

FYVE, RhoGEF and PH domain
containing 2

Berechnete Masse:

655 aa, 75 kDa

Beobachtete Masse:

75 kDa

Reinigungsmethode:

Antigen-Affinitätsreinigung

Empfohlene Verdünnungen:

WB 1:500-1:2000

Anwendungen

Geprüfte Anwendungen:

WB, ELISA

Getestete Reaktivität:

Human

Positivkontrollen:

WB: Raji-Zellen,

Hintergrundinformationen

Lagerung

Lagerungsbedingungen:

Bei -20°C lagern. Nach dem Versand ein Jahr lang stabil

Lagerungspuffer:

PBS mit 0.02% Natriumazid und 50% Glycerin pH 7.3.

Aliquotieren ist nicht notwendig bei -20°C Lagerung

*** 20ul-Größen enthalten 0.1% BSA

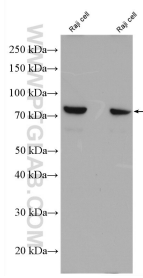
For technical support and original validation data for this product please contact:

T: 1 (888) 4PTGLAB (1-888-478-4522) (toll free
in USA), or 1(312) 455-8498 (outside USA)

E: proteintech@ptglab.com
W: ptglab.com

This product is exclusively available under Proteintech
Group brand and is not available to purchase from any
other manufacturer.

Ausgewählte Validierungsdaten



Raji cells were subjected to SDS PAGE followed by western blot with 27068-1-AP (FGD2 antibody) at dilution of 1:1000 incubated at room temperature for 1.5 hours.