

Nur für Forschungszwecke

ISOC2 Polyklonaler Antikörper

Katalog-Nr.: 27082-1-AP



Allgemeine Informationen

Katalog-Nr.: 27082-1-AP	GenBank-Zugangsnummer: BC017344	Reinigungsmethode: Antigen-Affinitätsreinigung
Größe: 150ul, Konzentration: 550 µg/ml von Nanodrop und 333 µg/ml durch die Bradford-Methode mit BSA als Standard;	GeneID (NCBI): 79763	Empfohlene Verdünnungen: WB 1:1000-1:6000 IHC 1:100-1:400
Wirt: Kaninchen	Vollständiger Name: isochorimatase domain containing 2	
Isotyp: IgG	Beobachtete Masse: 28 kDa	
Immunogen Katalognummer: AG23936		

Anwendungen

Geprüfte Anwendungen:

IHC, WB, ELISA

Getestete Reaktivität:

Human, Maus

Hinweis-IHC: Antigendemaskierung mit TE-Puffer pH 9,0 empfohlen. (*) Wahlweise kann die Antigendemaskierung auch mit Citratpuffer pH 6,0 erfolgen.

Positivkontrollen:

WB: LNCaP-Zellen, Maushodengewebe, Mauslebergewebe, Mausnierengewebe, Rattenhodengewebe

IHC: humanes Nierengewebe, humanes Lebergewebe

Hintergrundinformationen

Lagerung

Lagerungsbedingungen:

Bei -20°C lagern. Nach dem Versand ein Jahr lang stabil

Lagerungspuffer:

PBS mit 0.02% Natriumazid und 50% Glycerin pH 7.3.

Aliquotieren ist nicht notwendig bei -20°C Lagerung

***** 20ul-Größen enthalten 0.1% BSA**

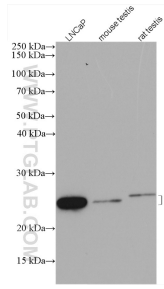
For technical support and original validation data for this product please contact:

T: 1 (888) 4PTGLAB (1-888-478-4522) (toll free in USA), or 1(312) 455-8498 (outside USA)

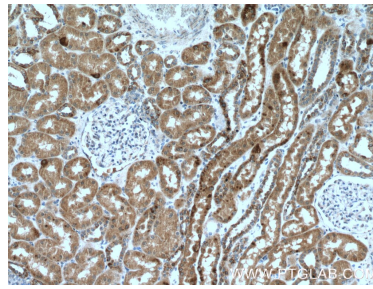
E: proteintech@ptglab.com
W: ptglab.com

This product is exclusively available under Proteintech Group brand and is not available to purchase from any other manufacturer.

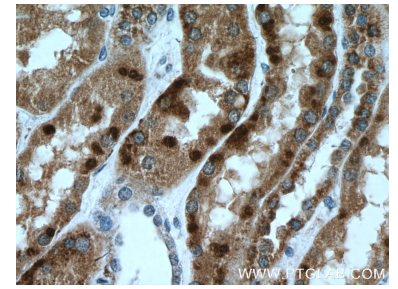
Ausgewählte Validierungsdaten



Various lysates were subjected to SDS PAGE followed by western blot with 27082-1-AP (ISOC2 antibody) at dilution of 1:3000 incubated at room temperature for 1.5 hours.



Immunohistochemical analysis of paraffin-embedded human kidney tissue slide using 27082-1-AP (ISOC2 Antibody) at dilution of 1:200 (under 10x lens).



Immunohistochemical analysis of paraffin-embedded human kidney tissue slide using 27082-1-AP (ISOC2 Antibody) at dilution of 1:200 (under 40x lens).