

Nur für Forschungszwecke

# RAB10 Polyklonaler Antikörper

Katalog-Nr.: 27094-1-AP

Vorgestelltes Produkt

1 Publikationen



## Allgemeine Informationen

<b>Katalog-Nr.:</b> 27094-1-AP	<b>GenBank-Zugangsnummer:</b> BC000896	<b>Reinigungsmethode:</b> Antigen-Affinitätsreinigung
<b>Größe:</b> 150ul, Konzentration: 650 µg/ml von Nanodrop und 333 µg/ml durch die Bradford-Methode mit BSA als Standard;	<b>GeneID (NCBI):</b> 10890	<b>Empfohlene Verdünnungen:</b> WB 1:500-1:2000 IHC 1:50-1:500 IF 1:50-1:500
<b>Wirt:</b> Kaninchen	<b>Vollständiger Name:</b> RAB10, member RAS oncogene family	
<b>Isotyp:</b> IgG	<b>Berechnete Masse:</b> 200 aa, 23 kDa	
<b>Immunogen Katalognummer:</b> AG25830	<b>Beobachtete Masse:</b> 23 kDa	

## Anwendungen

<b>Geprüfte Anwendungen:</b> FC, IF, IHC, WB, ELISA	<b>Positivkontrollen:</b> WB : MCF-7-Zellen, HeLa-Zellen, Maushirngewebe, MDCK-Zellen, Rattenhirngewebe
<b>In Publikationen genannte Anwendungen:</b> WB	<b>IHC :</b> humanes Kolongewebe,
<b>Getestete Reaktivität:</b> Human, Maus, Ratte	<b>IF :</b> NIH/3T3-Zellen,
<b>Zitierte Arten:</b> Human	
<b>Hinweis-IHC: Antigenmaskierung mit TE-Puffer pH 9,0 empfohlen. (*) Wahlweise kann die Antigenmaskierung auch mit Citratpuffer pH 6,0 erfolgen.</b>	

## Hintergrundinformationen

### Bemerkenswerte Veröffentlichungen

Verfasser	Pubmed ID	Journal	Anwendung
Tatsuo Miyamoto	32368833	EMBO J	WB

## Lagerung

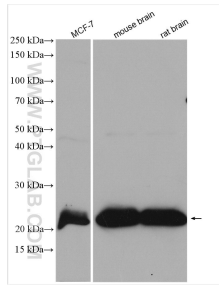
**Lagerungsbedingungen:**  
Bei -20°C lagern. Nach dem Versand ein Jahr lang stabil  
**Lagerungspuffer:**  
PBS mit 0.02% Natriumazid und 50% Glycerin pH 7.3.  
Aliquotieren ist nicht notwendig bei -20°C Lagerung

\*\*\* 20ul-Größen enthalten 0.1% BSA

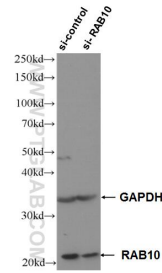
For technical support and original validation data for this product please contact:  
T: 1 (888) 4PTGLAB (1-888-478-4522) (toll free in USA), or 1(312) 455-8498 (outside USA)  
E: proteintech@ptglab.com  
W: ptglab.com

This product is exclusively available under Proteintech Group brand and is not available to purchase from any other manufacturer.

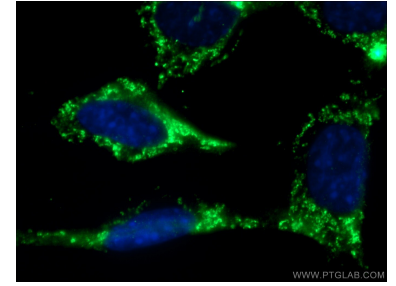
## Ausgewählte Validierungsdaten



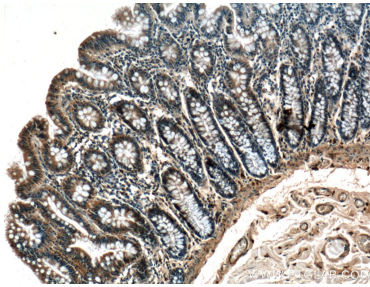
Various lysates were subjected to SDS PAGE followed by western blot with 27094-1-AP (RAB10 antibody) at dilution of 1:1000 incubated at room temperature for 1.5 hours.



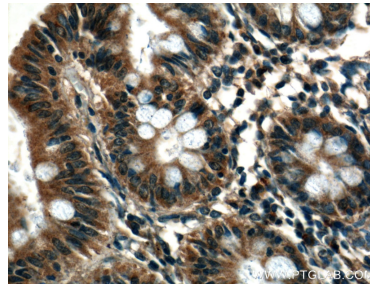
WB result of RAB10 antibody (27094-1-AP; 1:4000; incubated at room temperature for 1.5 hours) with sh-Control and sh-RAB10 transfected HeLa cells.



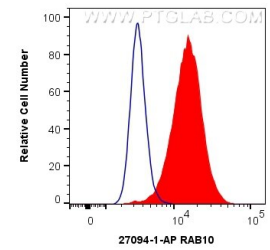
Immunofluorescent analysis of (-20°C Methanol) fixed NIH/3T3 cells using 27094-1-AP (RAB10 antibody) at dilution of 1:50 and Alexa Fluor 488-conjugated AffiniPure Goat Anti-Rabbit IgG(H+L).



Immunohistochemical analysis of paraffin-embedded human colon tissue slide using 27094-1-AP (RAB10 antibody) at dilution of 1:200 (under 10x lens).



Immunohistochemical analysis of paraffin-embedded human colon tissue slide using 27094-1-AP (RAB10 antibody) at dilution of 1:200 (under 40x lens).



$1 \times 10^6$  HeLa cells were intracellularly stained with 0.4 ug Anti-Human RAB10 (27094-1-AP) and CoraLite@488-Conjugated AffiniPure Goat Anti-Rabbit IgG(H+L) at dilution 1:1000 (red), or 0.4 ug Control Antibody. Cells were fixed with 4% PFA and permeabilized with Flow Cytometry Perm Buffer (PF00011-C).