

Nur für Forschungszwecke

# LIMPII Polyklonaler Antikörper

Katalog-Nr.: 27102-1-AP

Vorgestelltes Produkt

6 Publikationen



## Allgemeine Informationen

<b>Katalog-Nr.:</b> 27102-1-AP	<b>GenBank-Zugangsnummer:</b> BC021892	<b>Reinigungsmethode:</b> Antigen-Affinitätsreinigung
<b>Größe:</b> 150ul, Konzentration: 500 µg/ml von Nanodrop und 300 µg/ml durch die Bradford-Methode mit BSA als Standard;	<b>GeneID (NCBI):</b> 950	<b>Empfohlene Verdünnungen:</b> WB 1:500-1:3000 IHC 1:50-1:500
<b>Wirt:</b> Kaninchen	<b>Vollständiger Name:</b> scavenger receptor class B, member 2	
<b>Isotyp:</b> IgG	<b>Berechnete Masse:</b> 478 aa, 54 kDa	
<b>Immunogen Katalognummer:</b> AG25908	<b>Beobachtete Masse:</b> 75-85 kDa	

## Anwendungen

<b>Geprüfte Anwendungen:</b> IHC, WB, ELISA	<b>Positivkontrollen:</b> WB: NIH/3T3-Zellen, HepG2-Zellen, Mauslebergewebe IHC: humanes Lebergewebe,
<b>In Publikationen genannte Anwendungen:</b> IHC, WB	
<b>Getestete Reaktivität:</b> Human, Maus	
<b>Zitierte Arten:</b> Human, Maus	
<b>Hinweis-IHC: Antigendemaskierung mit TE-Puffer pH 9,0 empfohlen. (*) Wahlweise kann die Antigendemaskierung auch mit Citratpuffer pH 6,0 erfolgen.</b>	

## Hintergrundinformationen

### Bemerkenswerte Veröffentlichungen

Verfasser	Pubmed ID	Journal	Anwendung
Wenjing Wang	31512144	J Neurovirol	WB
Zhichao Pei	35579435	J Virol	WB
Qingyuan Feng	32004757	Infect Genet Evol	WB, IHC

## Lagerung

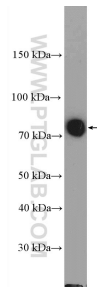
**Lagerungsbedingungen:**  
Bei -20°C lagern. Nach dem Versand ein Jahr lang stabil  
**Lagerungspuffer:**  
PBS mit 0.02% Natriumazid und 50% Glycerin pH 7.3.  
Aliquotieren ist nicht notwendig bei -20°C Lagerung

\*\*\* 20ul-Größen enthalten 0.1% BSA

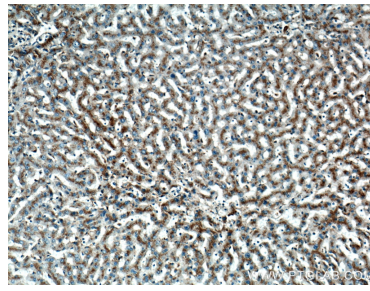
For technical support and original validation data for this product please contact:  
T: 1 (888) 4PTGLAB (1-888-478-4522) (toll free in USA), or 1(312) 455-8498 (outside USA)  
E: proteintech@ptglab.com  
W: ptglab.com

This product is exclusively available under Proteintech Group brand and is not available to purchase from any other manufacturer.

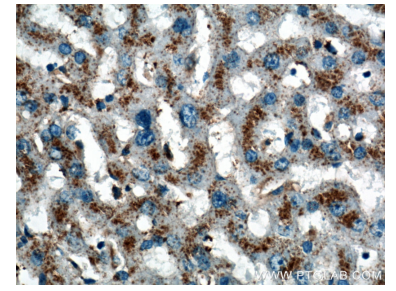
## Ausgewählte Validierungsdaten



NIH/3T3 cells were subjected to SDS PAGE followed by western blot with 27102-1-AP (LIMP11 Antibody) at dilution of 1:1500 incubated at room temperature for 1.5 hours.



Immunohistochemical analysis of paraffin-embedded human liver tissue slide using 27102-1-AP (LIMP11 Antibody) at dilution of 1:200 (under 10x lens).



Immunohistochemical analysis of paraffin-embedded human liver tissue slide using 27102-1-AP (LIMP11 Antibody) at dilution of 1:200 (under 40x lens).