

Nur für Forschungszwecke

SHCBP1L Polyklonaler Antikörper

Katalog-Nr.: 27108-1-AP



Allgemeine Informationen

Katalog-Nr.:

27108-1-AP

Größe:

150ul, Konzentration: 400 µg/ml von Nanodrop und 267 µg/ml durch die Bradford-Methode mit BSA als Standard;

Wirt:

Kaninchen

Isotyp:

IgG

Immunogen Katalognummer:

AG25903

GenBank-Zugangsnummer:

BC050305

GeneID (NCBI):

81626

Vollständiger Name:

chromosome 1 open reading frame 14

Berechnete Masse:

725 aa, 81 kDa

Beobachtete Masse:

81 kDa

Reinigungsmethode:

Antigen-Affinitätsreinigung

Empfohlene Verdünnungen:

WB 1:1000-1:4000

Anwendungen

Geprüfte Anwendungen:

WB, ELISA

Getestete Reaktivität:

Human, Maus, Ratte

Positivkontrollen:

WB: Maushodengewebe, Rattenhodengewebe

Hintergrundinformationen

SHCBP1L, also known as C1orf14, is predominantly expressed in male germ cells. In association with HSPA2, it participates in the maintenance of spindle integrity during meiosis in male germ cells.

Lagerung

Lagerungsbedingungen:

Bei -20°C lagern. Nach dem Versand ein Jahr lang stabil

Lagerungspuffer:

PBS mit 0.02% Natriumazid und 50% Glycerin pH 7.3.

Aliquotieren ist nicht notwendig bei -20°C Lagerung

*** 20ul-Größen enthalten 0.1% BSA

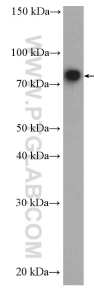
For technical support and original validation data for this product please contact:

T: 1 (888) 4PTGLAB (1-888-478-4522) (toll free in USA), or 1(312) 455-8498 (outside USA)

E: proteintech@ptglab.com
W: ptglab.com

This product is exclusively available under Proteintech Group brand and is not available to purchase from any other manufacturer.

Ausgewählte Validierungsdaten



mouse testis tissue were subjected to SDS PAGE followed by western blot with 27108-1-AP (SHCBP1L antibody) at dilution of 1:2000 incubated at room temperature for 1.5 hours.