

Nur für Forschungszwecke

NEK1 Polyklonaler Antikörper

Katalog-Nr.: 27146-1-AP

Vorgestelltes Produkt

1 Publikationen



Allgemeine Informationen

Katalog-Nr.:
27146-1-AP

Größe:
150ul, Konzentration: 850 µg/ml von
Nanodrop und 333 µg/ml durch die
Bradford-Methode mit BSA als
Standard;

Wirt:
Kaninchen

Isotyp:
IgG

Immunogen Katalognummer:
AG25970

GenBank-Zugangsnummer:
BC114491

GeneID (NCBI):
4750

Vollständiger Name:
NIMA (never in mitosis gene a)-
related kinase 1

Berechnete Masse:
1258 aa, 143 kDa

Beobachtete Masse:
170 kDa

Reinigungsmethode:

Antigen-Affinitätsreinigung

Empfohlene Verdünnungen:

WB 1:500-1:2000
IP 0.5-4.0 µg für IP und 1:500-1:1000
für WB
IHC 1:50-1:500
IF 1:200-1:800

Anwendungen

Geprüfte Anwendungen:

IF, IHC, IP, WB, ELISA

In Publikationen genannte Anwendungen:

IP, WB

Getestete Reaktivität:

Human, Ratte

Zitierte Arten:

Human

Hinweis-IHC: Antigendemaskierung mit TE-Puffer pH 9,0 empfohlen. (*) Wahlweise kann die Antigendemaskierung auch mit Citratpuffer pH 6,0 erfolgen.

Positivkontrollen:

WB: PC-12-Zellen, HeLa-Zellen, Maus-Pankreasgewebe

IP: PC-12-Zellen, HeLa-Zellen

IHC: humanes Lungenkarzinomgewebe,

IF: HeLa-Zellen,

Hintergrundinformationen

Bemerkenswerte Veröffentlichungen

Verfasser	Pubmed ID	Journal	Anwendung
Mateusz Gregorczyk	37188479	Life Sci Alliance	WB, IP

Lagerung

Lagerungsbedingungen:

Bei -20°C lagern. Nach dem Versand ein Jahr lang stabil

Lagerungspuffer:

PBS mit 0.02% Natriumazid und 50% Glycerin pH 7.3.

Aliquotieren ist nicht notwendig bei -20°C Lagerung

*** 20ul-Größen enthalten 0.1% BSA

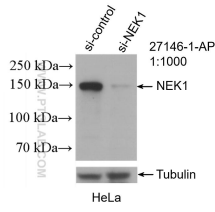
For technical support and original validation data for this product please contact:

T: 1 (888) 4PTGLAB (1-888-478-4522) (toll free
in USA), or 1(312) 455-8498 (outside USA)

E: proteintech@ptglab.com
W: ptglab.com

This product is exclusively available under Proteintech Group brand and is not available to purchase from any other manufacturer.

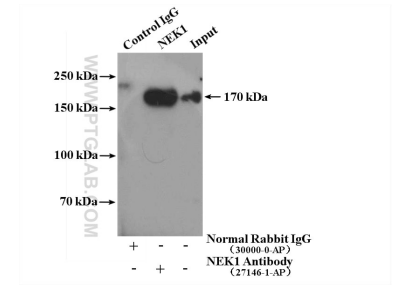
Ausgewählte Validierungsdaten



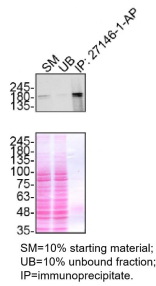
WB result of NEK1 antibody (27146-1-AP; 1:1000; incubated at room temperature for 1.5 hours) with sh-Control and sh-NEK1 transfected HeLa cells.



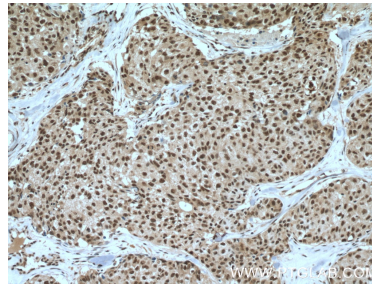
PC-12 cells were subjected to SDS PAGE followed by western blot with 27146-1-AP (NEK1 antibody) at dilution of 1:1000 incubated at room temperature for 1.5 hours.



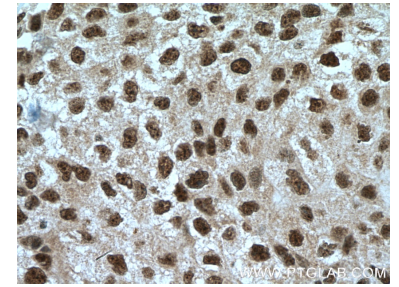
IP result of anti-NEK1 (IP:27146-1-AP, 4ug; Detection:27146-1-AP 1:500) with PC-12 cells lysate 3080 ug.



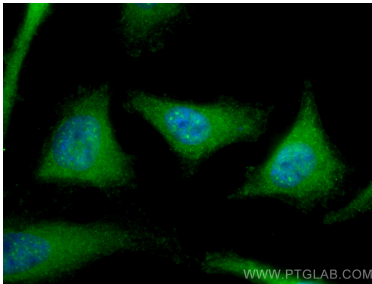
HeLa lysates prepared and IP of NEK1 performed using 1.0 µg of 27146-1-AP coupled to protein A-Sepharose beads. The Ponceau stained transfers of each blot are shown. Data provided by YCharOS, an open science company with a mission to validate commercial antibodies to improve scientific reproducibility and transparency.



Immunohistochemical analysis of paraffin-embedded human lung cancer tissue slide using 27146-1-AP (NEK1 antibody) at dilution of 1:200 (under 10x lens. Heat mediated antigen retrieval with Tris-EDTA buffer (pH 9.0).



Immunohistochemical analysis of paraffin-embedded human lung cancer tissue slide using 27146-1-AP (NEK1 antibody) at dilution of 1:200 (under 40x lens. Heat mediated antigen retrieval with Tris-EDTA buffer (pH 9.0).



Immunofluorescent analysis of (-20°C Methanol) fixed HeLa cells using NEK1 antibody (27146-1-AP) at dilution of 1:400 and CoraLite®488-Conjugated AffiniPure Goat Anti-Rabbit IgG(H+L).