

Nur für Forschungszwecke

# Integrin Alpha 6 Polyklonaler Antikörper



Katalog-Nr.: 27189-1-AP

Vorgestelltes Produkt

19 Publikationen

## Allgemeine Informationen

<b>Katalog-Nr.:</b> 27189-1-AP	<b>GenBank-Zugangsnummer:</b> BC136456	<b>Reinigungsmethode:</b> Antigen-Affinitätsreinigung
<b>Größe:</b> 150ul, Konzentration: 240 µg/ml von Nanodrop und 233 µg/ml durch die Bradford-Methode mit BSA als Standard;	<b>GeneID (NCBI):</b> 3655	<b>Empfohlene Verdünnungen:</b> WB 1:500-1:2000 IHC 1:50-1:500
<b>Wirt:</b> Kaninchen	<b>Vollständiger Name:</b> integrin, alpha 6	
<b>Isotyp:</b> IgG	<b>Berechnete Masse:</b> 1073 aa, 119 kDa	
<b>Immunogen Katalognummer:</b> AG25835	<b>Beobachtete Masse:</b> 110-130 kDa	

## Anwendungen

<b>Geprüfte Anwendungen:</b> FC, IHC, WB, ELISA	<b>Positivkontrollen:</b> WB : A549-Zellen, A431-Zellen, HepG2-Zellen, Maushautgewebe, Rattenlungengewebe IHC : humanes Nierengewebe, humanes Kolongewebe
<b>In Publikationen genannte Anwendungen:</b> IF, IHC, WB	
<b>Getestete Reaktivität:</b> Human, Maus, Ratte	
<b>Zitierte Arten:</b> Affe, Hamster, Human, Ratte, Rind	
<b>Hinweis-IHC: Antigendemaskierung mit TE-Puffer pH 9,0 empfohlen. (*) Wahlweise kann die Antigendemaskierung auch mit Citratpuffer pH 6,0 erfolgen.</b>	

## Hintergrundinformationen

### Bemerkenswerte Veröffentlichungen

Verfasser	Pubmed ID	Journal	Anwendung
Li Wu	36184060	Vascul Pharmacol	IF
Yuka Mizuno	36311716	Front Immunol	WB
Tianyi Cheng	36336028	Exp Cell Res	WB

## Lagerung

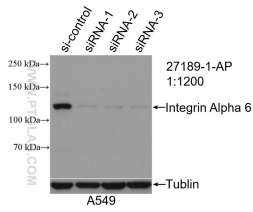
**Lagerungsbedingungen:**  
Bei -20°C lagern. Nach dem Versand ein Jahr lang stabil  
**Lagerungspuffer:**  
PBS mit 0.02% Natriumazid und 50% Glycerin pH 7.3.  
Aliquotieren ist nicht notwendig bei -20°C Lagerung

\*\*\* 20ul-Größen enthalten 0.1% BSA

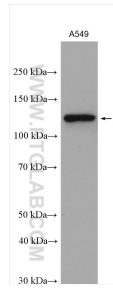
For technical support and original validation data for this product please contact:  
T: 1 (888) 4PTGLAB (1-888-478-4522) (toll free in USA), or 1(312) 455-8498 (outside USA)  
E: proteintech@ptglab.com  
W: ptglab.com

This product is exclusively available under Proteintech Group brand and is not available to purchase from any other manufacturer.

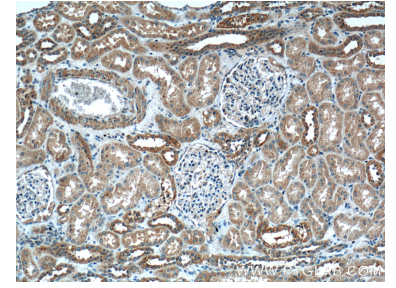
## Ausgewählte Validierungsdaten



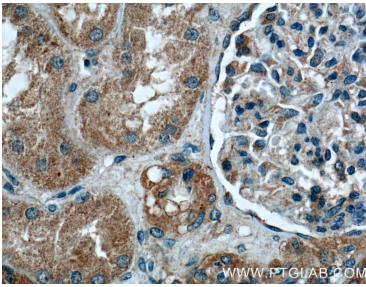
WB result of Integrin Alpha 6 antibody (27189-1-AP; 1:1200; incubated at room temperature for 1.5 hours) with sh-Control and sh-Integrin Alpha 6 transfected A549 cells.



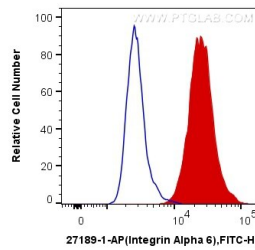
A549 cells were subjected to SDS PAGE followed by western blot with 27189-1-AP (Integrin alpha-6 antibody) at dilution of 1:1000 incubated at room temperature for 1.5 hours.



Immunohistochemical analysis of paraffin-embedded human kidney tissue slide using 27189-1-AP (Integrin alpha-6 Antibody) at dilution of 1:200 (under 10x lens).



Immunohistochemical analysis of paraffin-embedded human kidney tissue slide using 27189-1-AP (Integrin alpha-6 Antibody) at dilution of 1:200 (under 40x lens).



$1 \times 10^6$  A431 cells were intracellularly stained with 0.2  $\mu$ g Anti-Human Integrin Alpha 6 (27189-1-AP) and CoraLite<sup>®</sup> 488-Conjugated AffiniPure Goat Anti-Rabbit IgG(H+L) at dilution 1:1000 (red), or 0.2  $\mu$ g Control Antibody. Cells were fixed with 4% PFA and permeabilized with Flow Cytometry Perm Buffer (PF00011-C).